

## J E G Y Z Ő K Ö N Y V

**Készült:** a Kartal Nagyközség Önkormányzata Képviselő-testületének 2018. június 13. megtartott rendkívüli nyílt testületi ülésén.

**Az ülés helye:** Polgármesteri Hivatal tanácskozó terme

**Jelen vannak:** A mellékelt jelenléti ív szerint

**Meghívottként részt vett az ülésen:**

Balogh Zoltánné                      Jegyző

Oláh Klára Mária polgármester köszönti a Képviselő-testület tagjait, a Pénzügyi és Kulturális Bizottság tagjait és a megjelent vendégeket. Megállapítja, hogy a Képviselő-testület 7 megjelent fővel határozatképes, az ülést megnyitja.

*Tájékoztatja a jelenlevőket, hogy Langa Gábor és Szásziné Győri Éva képviselő egyéb elfoglaltsága miatt nem tud részt venni az ülésen.*

*A Képviselő-testület 7 igen szavazattal jegyzőkönyv hitelesítőnek Kalcsó Tibor és Szarvas Csaba képviselőket választja.*

### **Napirendi javaslat**

#### **1. Hivatali autó megvásárlása**

*A Képviselő-testület 7 igen egyhangú szavazattal a javasolt napirendi pontot elfogadja.*

### **Elfogadott napirendi pontok:**

#### **1. Hivatali autó megvásárlása**

#### **1. Hivatali autó megvásárlása**

Előterjesztő: Oláh Klára Mária polgármester

*Cs. Kalcsó*      *Szarvas Csaba*

**Szarvas Csaba képviselő:**

Szerintem is a Toyota a legjobb választás az ár-érték-komfort figyelembe vételével.

**Oláh Klára Mária polgármester:**

A Toyota garancia a fő darabokra, a Dacia pedig teljes körű garanciát vállal.

**Száraz Zoltán képviselő:**

A Toyota egészében sokkal gazdaságosabb, jobb választás, mint a Dacia.

**Szarvas Csaba képviselő:**

Előre nem láthatjuk, melyik válna be jobban, de átgondolva az ismerteket, én a Toyotát javaslom.

**Bognár László képviselő:**

Gyöngyösön láttam, hogy a városgazdálkodási szervezetnek is Dacia gépkocsija van, szerintem településen belül használni jobb a benzines autó.

**Oláh Klára Mária polgármester:**

A diesel autónál pedig vissza tudjuk igényelni az ÁFÁ-t.

*Kérdés, hozzászólás nem hangzott el a továbbiakban, a polgármester javaslatára a következő határozat született.*

*A Képviselő-testület 5 igen, 1 nem és 1 tartózkodó szavazattal az alábbi határozatot hozza:*

**Kartal Nagyközség Képviselő-testületének  
54/2018.(VI.13.) számú  
h a t á r o z a t a**

**Kartal Nagyközség Képviselő-testülete az Önkormányzat hivatali autó megvásárlásához az ajánlat alapján újra a Toyota Proace típusú használt-szalon autó megvásárlása mellett döntött.**

Felhatalmazza a polgármestert, hogy adásvételi szerződést írja alá.

Több napirend nem volt, a polgármester megköszöni képviselők részvételét és a testületi ülést bezárja.

Kmf.

Oláh Klára Mária  
polgármester



Balogh Zoltánné  
jegyző



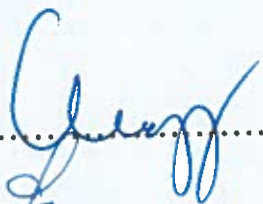


.....  
jkv. hitelesítő

.....  
jkv. hitelesítő

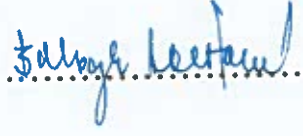
# J E L E N L É T I Í V

## **Kartal Nagyközség Önkormányzata Képviselő-testületének rendkívüli nyílt üléséről**

**2018. június 13.-én 16 óra**

|                    |   |                |  |
|--------------------|---|----------------|--|
| Oláh Klára Mária   | - | polgármester   | .....   |
| Dr. Gyöngy Mónika  | - | alpolgármester | .....   |
| Bognár László      | - | képviselő      | .....    |
| Kalcsó Tibor       | - | képviselő      | .....    |
| Langa Gábor        | - | képviselő      | .....  |
| Szarvas Csaba      | - | képviselő      | .....  |
| Szárász Zoltán     | - | képviselő      | .....  |
| Szásziné Györi Éva | - | képviselő      | .....  |
| Urbán Attila       | - | képviselő      | .....  |

Meghívott vendégek:.....

.....

.....

.....

.....

.....

.....



**KARTAL NAGYKÖZSÉG  
ÖNKORMÁNYZATA  
POLGÁRMESTERÉTŐL**

**MEGHÍVÓ**

**Kartal Nagyközség Önkormányzata Képviselő-testületének rendkívüli nyílt ülését**

**2018. június 13 -án (szerdán) 16 órakor**

**kezdődő időpontra ö s s z e h í v o m.**

**Az ülés helye:** Kartali Közös Önkormányzati Hivatal  
2173 Kartal, Baross u. 103.

**Napirendi javaslat**

**1. Hivatali autó megvásárlása**  
Előterjesztő: polgármester

***Az ülésen való megjelenésére feltétlenül számítok!***

**Megjegyzés: A napirendi ponthoz kapcsolódó anyag a [www.kartal.hu/anyagok](http://www.kartal.hu/anyagok) oldalról a kapott felhasználónév és jelszó segítségével letölthető.**

Kartal, 2018. június 11.



**ÁRAJÁNLAT**  
**DACIA ÚJ GÉPKOCSI ÁRAJÁNLAT**

**Ajánlat sorszáma:**  
**AJ18/00685**



Ügyfél név: Kartal Nagyközség Önkormányzata  
Telefonszám: +36303055043  
E-mail cím: polgarmeste@kartal.hu

**Békési-Fót Kft.**  
2151 Fót, Móricz Zsigmond út 41  
Tel.: +3627358270

Értékesítési tanácsadó: Lévai Gergely  
Telefonszám: +36703694238  
E-mail cím: levai.gergely@bekesi.hu

Modell: **DOKKER Van**  
Verzió: **Ambiance 1,6 102LE**  
Belső harmónia: Sötétszürke-világosszürke belső harmóni  
Szín: Jégfehér  
Emissziós érték: CO2 (g/km): NC  
Hengerűrtartalom (cm<sup>3</sup>): 0  
Üzemanyag: Benzines  
kW (LE) ford./percen: nincs adat



|   | Nettó            | ÁFA            | Bruttó               |
|---|------------------|----------------|----------------------|
| <b>Listaár</b>  | 2 199 000        | 593 730        | 2 792 730 HUF        |
| <b>Opciók</b>   |                  |                |                      |
| • 67F PKCL10 - Manuális klímaberendezés pollenszűrővel            | 120 000          | 32 400         | 152 400 HUF          |
| • 67F RD28F - Dacia Plug&Music MP3 rádió Bluetooth-al, USB csatl  | 50 000           | 13 500         | 63 500 HUF           |
| • 67F PKELO2 - Elektromos csomag: Elektromos ablakemelők és vissz | 40 000           | 10 800         | 50 800 HUF           |
| • 67F CDVOL1 - Kormányoszlop alól vezérlés                        | 0                | 0              | 0 HUF                |
| <b>Kiegészítők</b>  |                  |                |                      |
| • 67F HARM01 - Sötétszürke-világosszürke belső harmónia           | 0                | 0              | 0 HUF                |
| • 67F DRAP02 - Ambiance kárpitozás                                | 0                | 0              | 0 HUF                |
| • OV369 - Jégfehér  | 0                | 0              | 0 HUF                |
| <b>Opciókkal/kiegészítőkkkel növelt ár</b>                        | <b>2 409 000</b> | <b>650 430</b> | <b>3 059 430 HUF</b> |

|   | Nettó  | ÁFA    | Bruttó      |
|---|--------|--------|-------------|
| <b>Forgalomba helyezési költség:</b><br>A forgalomba helyezési költség tartalmazza a gépkocsi műszaki vizsgáztatásának és az átíratásnak az összes költségét. | 82 677 | 22 323 | 105 000 HUF |

Ajánlat érvényessége: 2018.06.30

Köszönjük autóink iránti megtisztelő érdeklődését!

2018.06.13

Lévai Gergely  
értékesítő  
levai.gergely@bekesi.hu  
+36703694238

**ÁRAJÁNLAT**  
**DACIA ÚJ GÉPKOCSI ÁRAJÁNLAT**

**Ajánlat sorszáma:**  
**AJ18/00684**



Ügyfél név: Kartal Nagyközség Önkormányzata  
Telefonszám: +36303055043  
E-mail cím: polgarmeste@kartal.hu

**Békési-Fót Kft.**  
2151 Fót, Móricz Zsigmond út 41  
Tel.: +3627358270

Értékesítési tanácsadó: Lévai Gergely  
Telefonszám: +36703694238  
E-mail cím: levai.gergely@bekesi.hu

Modell: **DOKKER Van**  
Verzió: **Ambiance 1,5dCi 75LE**  
Belső harmónia: **Sötétszürke-világosszürke belső harmóni**  
Szín: **Jégfehér**  
Emissziós érték: **CO2 (g/km): 108**  
Hengerűrtartalom (cm<sup>3</sup>): **1461**  
Üzemanyag: **Dízél**  
kW (LE) ford./percen: **55 (75) 4000**



|   | <b>Nettó</b>     | <b>ÁFA</b>     | <b>Bruttó</b>        |
|---|------------------|----------------|----------------------|
| <b>Listaár</b>  | 2 579 000        | 696 330        | 3 275 330 HUF        |
| <b>Opciók</b>   |                  |                |                      |
| • 67F CDVOL1 - Kormányoszlop alól vezérlés                        | 0                | 0              | 0 HUF                |
| • 67F RD28F - Dacia Plug&Music MP3 rádió Bluetooth-al, USB csatl  | 50 000           | 13 500         | 63 500 HUF           |
| • 67F FIPOU - Pollenzűrő  | 0                | 0              | 0 HUF                |
| • 67F CA - Manuális klíma   | 120 000          | 32 400         | 152 400 HUF          |
| • 67F SRTP01 - SRTP01   | 0                | 0              | 0 HUF                |
| • 67F EV4GA1 - EV4GA1   | 0                | 0              | 0 HUF                |
| • 67F PKELO2 - Elektromos csomag: Elektromos ablakemelők és vissz | 40 000           | 10 800         | 50 800 HUF           |
| <b>Kiegészítők</b>  |                  |                |                      |
| • 67F HARM01 - Sötétszürke-világosszürke belső harmónia           | 0                | 0              | 0 HUF                |
| • 67F DRAP02 - Ambiance kárpitozás                                | 0                | 0              | 0 HUF                |
| • OV369 - Jégfehér  | 0                | 0              | 0 HUF                |
| <b>Opciókkal/kiegészítőkkal növelt ár</b>                         | <b>2 789 000</b> | <b>753 030</b> | <b>3 542 030 HUF</b> |

| <b>Forgalomba helyezési költség:</b>  | <b>Nettó</b> | <b>ÁFA</b> | <b>Bruttó</b> |
|---|--------------|------------|---------------|
| A forgalomba helyezési költség tartalmazza a gépkocsi műszaki vizsgáztatásának és az átíratásnak az összes költségét. | 82 677       | 22 323     | 105 000 HUF   |

Ajánlat érvényessége: 2018.06.30

Köszönjük autóink iránti megtisztelő érdeklődését!

2018.06.13

Lévai Gergely  
értékesítő  
levai.gergely@bekesi.hu  
+36703694238

**ÁRAJÁNLAT**  
**DACIA ÚJ GÉPKOCSI ÁRAJÁNLAT**

**Ajánlat sorszáma:**  
**AJ18/00683-1**



Ügyfél név: Kartal Nagyközség Önkormányzata  
Telefonszám: +36303055043  
E-mail cím: polgarmeste@kartal.hu

**Békési-Fót Kft.**  
2151 Fót, Móricz Zsigmond út 41  
Tel.: +3627358270

Értékesítési tanácsadó: Lévai Gergely  
Telefonszám: +36703694238  
E-mail cím: levai.gergely@bekesi.hu

Modell: **DOKKER Van**  
Verzió: **Ambiance 1,5dCi 90LE**  
Belső harmónia: **Sötétszürke-világosszürke belső harmóni**  
Szín: **Jégfehér**  
Emissziós érték: **CO2 (g/km): 108**  
Hengerűrtartalom (cm<sup>3</sup>): **1461**  
Üzemanyag: **Dízel**  
kW (LE) ford./percen: **66 (90) 4000**



|   | Nettó            | ÁFA            | Bruttó               |
|---|------------------|----------------|----------------------|
| <b>Listaár</b>  | 2 729 000        | 736 830        | 3 465 830 HUF        |
| <b>Opciók</b>   |                  |                |                      |
| • 67F CDVOL1 - Kormányoszlop alól vezérlés                        | 0                | 0              | 0 HUF                |
| • 67F RD28F - Dacia Plug&Music MP3 rádió Bluetooth-al, USB csatl  | 50 000           | 13 500         | 63 500 HUF           |
| • 67F FIPOU - Pollenzsűrő   | 0                | 0              | 0 HUF                |
| • 67F CA - Manuális klíma   | 120 000          | 32 400         | 152 400 HUF          |
| • 67F PKELO2 - Elektromos csomag: Elektromos ablakemelők és vissz | 40 000           | 10 800         | 50 800 HUF           |
| <b>Kiegészítők</b>  |                  |                |                      |
| • 67F HARMO1 - Sötétszürke-világosszürke belső harmónia           | 0                | 0              | 0 HUF                |
| • 67F DRAP02 - Ambiance kárpitozás                                | 0                | 0              | 0 HUF                |
| • OV369 - Jégfehér  | 0                | 0              | 0 HUF                |
| <b>Opciókkal/kiegészítővel növelt ár</b>                          | <b>2 939 000</b> | <b>793 530</b> | <b>3 732 530 HUF</b> |

| <b>Forgalomba helyezési költség:</b>  | Nettó  | ÁFA    | Bruttó      |
|---|--------|--------|-------------|
| A forgalomba helyezési költség tartalmazza a gépkocsi műszaki vizsgáztatásának és az átíratásnak az összes költségét. | 82 677 | 22 323 | 105 000 HUF |

Ajánlat érvényessége: 2018.06.30

Köszönjük autóink iránti megtisztelő érdeklődését!

2018.06.13

Lévai Gergely  
értékesítő  
levai.gergely@bekesi.hu  
+36703694238



# ÁRAJÁNLAT

Száma: ARB1800254

Ajánlat kelte: 2018-06-11

Érvényes: 2018-07-11

Ügyintéző: Kovács István

**Szállító:**

Balla Euro Kft  
1117 Budapest Nádorliget u. 5/b.  
Tel: 37/507-230

**Ügyfél:**

Kartal Nagyközség Önkormányzata  
2173 Kartal Baross út 103.  
Tel: (30) 305 5043

Gyártmány: TOYOTA Proace Van Panel NG16 1.6 D-4D 115 6M/T L0 4D Panel JB Active Smart Cargo  
pack 1604  
Hengerűrtartalom: 1,560 ccm  
Alvázsám:  
Modell kód:  
Váltó: M/T  
Üzem mód: DÍZEL  
Szin: EZR Silver  
Kárpit: OVFX Black

Tartozékok összesen: Hátsó parkolásegítő rendszer 0.-Ft  
Gépkocsi lista ára: 7,617,720.-Ft  
Regisztrációs adó: 0.-Ft  
Gépkocsi kedvezményes ára: 5,990,000.-Ft

**A feltüntetett árak tartalmazzák az áfa értékét!**

Köszönjük autóink iránti megtisztelő érdeklődését.

**Forgalombahelyezés költségei:**

|                         |        |
|-------------------------|--------|
| Illeték ( 0-3év 85kW)   | 63,750 |
| Kresz csomag            | 8,900  |
| Műszaki vizsga          | 35,000 |
| Null-revizíós költség   | 15,000 |
| Okmányirodai ügyintézés | 3,500  |
| Rendszámdíj             | 8,500  |
| Törzskönyv, forgalmi    | 12,365 |
| Üz.ag.töltet            | 3,500  |

150,515 Ft.

**A fenti tételeket a vételár nem tartalmazza (készpénzben fizetendő)!**

A TOYOTA járművekre 3 év VAGY 100.000 km általános műszaki és 12 év átrozsdásodási garancia érvényes. A gépjármű vétele után különböző szolgáltatásokkal állunk rendelkezésére (szaktanácsadás, garanciális kérdések, javítások, alkatrész értékesítés).

Büszkék vagyunk arra, hogy a TOYOTA gépjárművek világszerte kiváló minőségűkről és megbízhatóságukról ismertek. Szeretnénk, ha erről Ön is meggyőződhetne. Bővebb felvilágosításért forduljon hozzánk bizalommal.

**BALLA EURO Kft.**  
3200 Gyöngyös, Karacsondi út 1.  
Adószám: 12993138-2-43  
K&H: 10-400786-50526767-5570100-  
Tel: 37/507-504

Kovács István

Árváltozás esetén az árajánlat érvényét veszti!



**TODAY TOMORROW TOYOTA**

## DACIA GÉPKOCSI ALAPFELSZERELTSÉG



### JÁRMŰ

---

Márka: **dacia**  
Verzió: **Ambiance 1,5dCi 90LE**

Modell: **DOKKER Van**  
Tarifa szám: **4429**

#### Külső megjelenés

---

Dacia márkajelzés  
Oldalsó irányjelzők  
15" ARACAJU dísztárcsa  
Lökhárítók fényezés nélkül  
Nem fényezett külső visszapillantó tükrök  
Pótkerék  
15" acél keréktrácsa  
Normál (nem színezett) kerék

#### Belső tér, ülések

---

Ambiance kárpitozás

#### Professzionális felszereltségek

---

Rögzítőgyűrűk a rakodótérben  
180 fokban nyíló lemezelt hátsó ajtó  
Megnövelt teherbírás  
Üveges lemez elválasztófal  
Jobboldali lemez tolóajtó  
Rakodópólca a vezető fölött  
12V-os csatlakozó  
Lemez oldalfal a bal tolóajtó helyén

#### Aktív biztonság

---

Vezetőoldali légzsák  
Blokkolásgátló  
Vészfékrésegítő berendezés  
Nappali menetfény  
Magasságban állítható biztonsági öv  
Biztonsági öv bekapcsolására figyelmeztető jelzés a vezető oldalán

#### Funkcionalitás, vezetési kényelem

---

Mechanikus kulcs  
Színezett üveg  
Fedélzeti számítógép  
Pollenszűrő  
Szervokormány  
Manuális ablakemelő  
Manuálisan állítható külső visszapillantó tükrök  
Sebességváltásra figyelmeztető grafikai jelzés  
Elektromos csomag: Elektromos ablakemelők és visszapillantó tükrök, Távirányítás központizár

#### Szellőzés, klíma

---

Manuális klíma

## DACIA GÉPKOCSI ALAPFELSZERELTSÉG



### **Kommunikáció, multimédia, rádiók**

---

Kormányoszlop alól vezérlés

Dacia Plug&Music MP3 rádió Bluetooth-al, USB csatlakozóval, kormány alatti vezérléssel

# DACIA GÉPKOCSI TECHNIKAI RÉSZLETEK



## JÁRMŰ

---

Márka: **dacia**  
Verzió: **Ambiance 1,5dCi 90LE**

Modell: **DOKKER Van**  
Tarifa szám: **4429**

## Úrtartalom

---

Üzemanyagtartály (liter): 50

## Konfigurátor

---

Teljesítmény (LE): 90  
Klímaberendezés: manuális klíma  
Menetstabilizátor: van  
Motorizáció: 1,5 dCi 90  
Navigációs rendszer: navigáció nélkül  
Motor teljesítmény (kW): 66  
Magasság: Alacsony  
Sebességváltó típusa: manuális  
Teherbírás (kg): 800  
Tengelytávolság: Rövid  
Tempomat: nincs  
Multimédia: opcionális  
Kerekek: 15" acél keréktárcsa, ARACAJU dísz tárcsa

## Z.E.

---

Töltés típus: nincs adat  
Maximális teljesítmény: nincs adat  
Akkumulátor kapacitása: nincs adat  
Névleges feszültség: nincs adat

## Erőátvitel

---

Meghajtás típusa: Elsőkerék hajtás

## Karosszéria

---

Karosszéria típusa: Furgon  
Ajtók száma: 4

## Fogyasztás (93/116 EU-direktíva)

---

Városban (l/100km): 4,4  
Országúton (l/100km): 4  
CO<sub>2</sub>-kibocsájtás (g/km): 108  
Vegyes használat esetén (l/100km): 4,1

## Fékek

---

Hátsó fék típusa: TA-236  
Első fék típusa: NC

## Kerekek és abroncsok

---

Gumiabroncs típusa: 185/65 R 15

## DACIA GÉPKOCSI TECHNIKAI RÉSZLETEK



### Tömeg

---

Járműszerelvény megengedett össztömege (kg): 3156  
Vontatható tömeg fékezetlen utánfutóval (kg): 640  
Hasznos terhelés (kg): NC  
Menetkész tömeg (kg): 1206  
Megengedett össztömeg (kg): 1956

### Motor

---

Max. teljesítmény KW CEE (LE)1/ perc fordulatszámon: 66 (90) 4000  
Részecskeszűrő: van  
Szelepek száma: NC  
Motortípus: 1,5 dCi 90  
Károsanyag-kibocsátási norma: EURO6  
Hengerek száma: 4  
Maximális nyomaték (Nm / perc fordulatszámon): NC  
Befecskendezés típusa: Common Rail befecskendezés  
Üzemanyag: dízel  
Hengerűrtartalom (cm<sup>3</sup>): 1461

### Méreték

---

Első túlnyúlás (mm): 822  
Magasság tetőcsomagtartó kerettel (mm): 1852  
Magasság terhelés nélkül (mm): 1804  
Küszöbmagasság terhelés nélkül: 570  
Teljes hossz (mm): 4363  
Szélesség: 1751  
Belmagasság: 1271  
Maximális rakodóhossz (mm): 1900  
Hátsó túlnyúlás (mm): 731  
Rakodótér hossza lehajtott hátsó ülésekkel (mm): 1164  
Szélesség külső visszapillantókkal (mm): 2004  
Oldalsó tolóajtó szélessége: 703  
Csomagter nyílás szélessége felül: 1082  
Longueur de chargement au sol siège arrière rabattu: 1570  
Magasság: 1809  
Csomagtartó nyílás szélessége alul: 1189  
Tengelytáv (mm): 2810  
Alvázmagasság (mm): 120  
Hátsó nyílásmagasság: 1094  
Belső szélesség a kerékdobok közt: 1130

### Férőhelyek

---

Ülések száma: 2

### Sebességváltó

---

Sebességváltó típusa: Manuális váltó  
Sebességfokozatok száma: 5 fokozattal

### Térfogat

---

Csomagtér térfogata (liter): NC

**DACIA GÉPKOCSI  
TECHNIKAI RÉSZLETEK**



**Térfogat**

---

Megnövelt csomagter-térfogat (liter): NC

Rakodótér térfogata (cm<sup>3</sup>): 3300

# ÚJ PROACE VAN



TOYOTA

ALWAYS A  
BETTER WAY

| Karosszéria            | Tengelytáv (mm) | Hossz (mm) | Szélesség (mm)    |           | Magasság (mm) | Raktér méretek |               |                |
|------------------------|-----------------|------------|-------------------|-----------|---------------|----------------|---------------|----------------|
|                        |                 |            | Behajtott ütkörök | Tükrökkel |               | Mag.           | Hosszúság (*) | Szélesség (**) |
| Compact (kompakt) LOH1 | 2 925           | 4 609      |                   |           | 1 905-1 945   | 4,8 (5,1)      | 2 162 (3 324) |                |
| Mid (közepes) L1H1     | 3 275           | 4 959      | 2 010             | 2 204     | 1 895 - 1 935 | 5,3 (5,8)      | 2 512 (3 674) | 1628 (1258)    |
| Long (hosszú) L2H1     | 3 275           | 5 309      |                   |           | 1 935-1 940   | 6,1 (6,6)      | 2 862 (4 026) |                |

(\* Smart Cargo) (\*\* kerékjártatok között)

| Karosszéria | Raktérif. (m3) | Motor | Váltó           | Oldalajtó | Raktérajtó | Felszereltség   | Elméleti hasznos terhelhetőség (kg) (***) | Ülések száma | Katásnikli     | SFX | Bruttó kiskerár (Ft)**** | Nettó kiskerár (Ft) | Emisszió |
|-------------|----------------|-------|-----------------|-----------|------------|-----------------|---|--------------|----------------|-----|--------------------------|---------------------|----------|
| Mid         | L1H1           | 5,8   | 1.6 D-4D 115 LE | MT6       | 1 Iolójító | Panel ajtó 180° | 920                                       | 3            | MDZ242L-LBZSPW | JB  | 7 855 070                | 6 185 094           | EURO6    |

\*\*\* A bruttó kiskereskedelmi ár tartalmazza a 27%-os ÁFA-t, de nem tartalmazza az egyéb illeteket és adókat.

\*\*\*\* A jármű valóságos terhelhetősége függ a felszereltségtől, a beépített tartozékoktól, részletekről kérdezze márkakereskedőjét.

Alap garancia feltételek

**3+2 év vagy 1 millió km garancia, amelyik előbb bekövetkezik.**

További kérdésekkel forduljon ügyfélszolgálatunkhoz, látogassa meg a [www.toyota.hu](http://www.toyota.hu) honlapot.

Fényezési garancia 36 hónap kivéve felépítmény / plató amire 12 hónap

Átrozdásodási garancia 72 hónap kivéve felépítmény / plató amire 36 hónap

| Metál és Mica fényezés opció |
|------------------------------|
| Bruttó ár                    |
| Nettó ügyfélár               |

| Egyedi fényezés opció |
|-----------------------|
| Bruttó ár             |
| Nettó ügyfélár        |

Az árlista a 2018. április 1-től megrendeit autókra érvényes.

A felszereltségre vonatkozó információk csak tájékoztató jellegűek, a gyártástól függően változhatnak!

Az árak a magyar forint árfolyammozgásának és az ÁFA valamint regisztrációs adó változások függvényében változhatnak.

Az árlistában található kiskereskedelmi ár tartalmazza a jelenleg érvényben lévő vámost.

A Toyota Central Europe Kft. a mindenkon változtatás jogát fenntartja.

# ÚJ PROACE ÁRLISTA - FELSZERELTSÉGEK



TOYOTA

ALWAYS A BETTER WAY

## LIVE (alapszereltség)

### VÁLASZTÉK

Compact (tengelytáv: 2 925 mm; hossz: 4 609 mm; raktérf.: 4,6 m<sup>3</sup>)  
Mid (tengelytáv: 3 275 mm; hossz: 4 959 mm; raktérf.: 5,3 m<sup>3</sup>)

1 6 D 95 LE Terhelhetőség 910 kg  
1 6 D 95 LE Terhelhetőség 922 kg

### KERÉKEK és GUMIABRONCS

16" lemezfelni porvédő kupakkal  
215/65 R16 gumiabroncs

Teljes méretű pótkerék  
Emelő és kerékkucs

### AUDIÓ és KIJELEZŐ

Rádió előkészítés  
Egytónusú LCD kijelző a műszerfalban

2 hangszóró  
Antenna

### BIZTONSÁG - Aktív biztonság

ABS - Blokkolásgátló  
BA - Vészfékasszisztens  
EBD - Elektromos fékerő elosztás

VSC - menetstabilizáló rendszer kipörgésgátlóval  
HAC - Emelkedőn indulást segítő rendszer

### BIZTONSÁG - Passzív biztonság

Vezető és utas oldalán SRS légszék  
3 pontos SRS automata övek övfeszítővel överdhatárolóval  
Biztonsági öv bekapcsolására figyelmeztető jelzés

3 darab fejámla az üléseken  
Biztonsági öv magasság állítása, elől a szélső üléseken

### BIZTONSÁG - Vagyon biztonság

Elektromos központizár, kulcs működtetésű  
2db egyszerű kulcs

Indításgátló

### KAROSSZÉRIA

Lokhárló színe előlhátul fekete (műanyag alapszín)  
Ajtókilincsek színe fekete (műanyag alapszín)  
Jobb oldali toloajtó - raktér

Csomagtérajtó, 180°-ban oldalra nyíló lemezelt (SFX: AA)  
Csomagtérajtó, 180°-ban oldalra nyíló üveges, ablaktörővel és páramentesítővel (SFX: EM)

### VILÁGÍTÁS és TUKRÓK

Halogén fényszórók  
Nappali menetfény, izzólámpás  
Külső tükrök kézi állításúak

Ablaktörő klapcsolása kézi  
3 féklámpa a csomagterajtó felső részén  
Hátsó ködlámpa

### BELTÉR - KÉNYELEM

Műanyag kormánykerék  
Szervokormány  
Kormánykerék hossz- és magasságállítás  
Tempomat sebességhatárolóval  
12V-os csatlakozó a műszerfalon  
Zárt felső kesztyűtartó

Nyitott tároló a műszerfal tetején  
Elválasztófal teljesen lemez (Isd részletes listát)  
Elválasztófal ablakos; üveges raktérajtóhoz (Isd részletes listát)  
Belső visszapillantótükör; üveges raktérajtóhoz (Isd részletes listát)  
Az utastépadló burkolata műanyag  
Gumi szőnyeg elől

### BELTÉR - ÜLÉSEK

Önálló vezetőülés  
Vezetőülés kartámasszal

Utasülés kétszemélyes ülőpad  
Ülésborítás világosszürke szövet

### ABLAKOK és SZÉLVÉDŐK

Alapszínű első szélvédő

Elöl elektromos ablakemelők

## ACTIVE (Live szereltségen felül)

### VÁLASZTÉK

Compact (tengelytáv: 2 925 mm; hossz: 4 609 mm; raktérf.: 4,6 m<sup>3</sup>)  
Mid (tengelytáv: 3 275 mm; hossz: 4 959 mm; raktérf.: 5,3 m<sup>3</sup>)  
Long (tengelytáv: 3 275 mm; hossz: 5 309 mm; raktérf.: 6,1 m<sup>3</sup>)

1 6 D 95 LE, Terhelhetőség: 910 kg  
1 6 D 115 LE, Terhelhetőség: 909 kg  
1 6 D 95 LE, Terhelhetőség: 922 kg  
1 6 D 115 LE, Terhelhetőség: 920 kg  
2 0 D 120 LE, Terhelhetőség: 1 288 kg  
2 0 D 120 LE, Terhelhetőség: 1 243 kg

### SZERELTSÉG

Légkondicionáló (A/C) manuális állítású  
Fehér és szürkeárnyalatú kijelző (monokróm)  
Rádió, kormánytávirányítóval, Bluetooth és USB csatlakozóval  
2 hangszóró és 2 magasságárzó  
Kesztyűtartó világítás  
12V-os csatlakozó a kesztyűtartóban  
Vezetőülés magasságállítás  
Vezetőülés állítható deréktámasz  
Ülésborítás szürke, szövet PVC kombináció  
Tároló az utasülés alatt

Távirányítós központizár  
1db távirányítós és 1 db hagyományos kulcs  
Első elektromos ablakemelők automata funkcióval  
Külső tükrök elektromos állítása  
Külső tükrök fűtettek  
Elválasztófal teljesen lemez (Isd részletes listát)  
Csomagtérajtó, 180°-ban oldalra nyíló lemezelt  
Elválasztófal ablakos; üveges raktérajtóhoz (Isd részletes listát) opciós  
Belső visszapillantótükör; üveges raktérajtóhoz (Isd részletes listát) opciós  
Csomagtérajtó, 180°-ban oldalra nyíló üveges, ablaktörővel és páramentesítővel (Isd részletes listát) opciós  
Baloldali toloajtó (2 0 D Közepes és Hosszú; Isd részletes listát) opciós

## ACTIVE SMART CARGO PACK (Active szereltségen felül)

### VÁLASZTÉK

Compact (tengelytáv: 2 925 mm; hossz: 4 609 mm; raktérf.: 5,1 m<sup>3</sup>)  
Mid (tengelytáv: 3 275 mm; hossz: 4 959 mm; raktérf.: 5,8 m<sup>3</sup>)  
Long (tengelytáv: 3 275 mm; hossz: 5 309 mm; raktérf.: 6,6 m<sup>3</sup>)

1 6 D 95 LE, Terhelhetőség: 910 kg  
1 6 D 115 LE, Terhelhetőség: 909 kg  
1 6 D 95 LE, Terhelhetőség: 922 kg  
1 6 D 115 LE, Terhelhetőség: 920 kg  
2 0 D 120 LE, Terhelhetőség: 1 288 kg  
2 0 D 120 LE, Terhelhetőség: 1 243 kg

### SZERELTSÉG

Utas-Ülőpad ModuWork, elforgatható asztallal  
Szélső utasülés felhajtható, meghosszabbítható raktér  
Zárt tároló a műszerfal felső részén  
12V-os csatlakozó a hátsó részben

Elválasztófal ablakos, alsó részén nyitható fedéllel Smart Cargo rendszerhez  
Ködfényszórók a lökhárítóba integrálva  
Akusztikus szélvédő - többbritegű extra hangszigeteléssel

Az árlista a 2018. április 1-től megrendelt autókra érvényes.

A felszereltségre vonatkozó információk csak tájékoztató jellegűek, a gyártástól függően változhatnak.

Az árak a magyar forint árfolyammozgásának és az ÁFA valamint regisztrációs adó változásai függvényében változhatnak.

Az árlistában látható kiskereskedelmi ár tartalmazza a jelenleg érvényben lévő vámost.

A Toyota Central Europe Kft. a mindenkorli változtatás jogát fenntartja.



**EGYÉB RENDELHETŐ TARTOZÉK CSOMAGOK**

|  |                        |                         |
|--|------------------------|-------------------------|
| <b>Hátsó parkolássegítő rendszer - emailles rendelés</b>               | <b>nettó 68 000 Ft</b> | <b>bruttó 86 000 Ft</b> |
| <i>Vezérlő elektronika, szenzor szett (fényezett), kikapcsoló gomb</i> |                        |                         |

|  |                         |                          |
|--|-------------------------|--------------------------|
| <b>Vonóhorog csomag - PZCARAPROACE</b> | <b>nettó 136 000 Ft</b> | <b>bruttó 173 000 Ft</b> |
| Fix vonóhorog 13 pólusú kábelköteggel  |                         |                          |

|   |                         |                          |
|---|-------------------------|--------------------------|
| <b>Raktérpadió-borítás csomag L0 - PZPRORAKL0</b>               | <b>nettó 149 000 Ft</b> | <b>bruttó 190 000 Ft</b> |
| Csúszásmentes padlóburkolat ( 12 mm-es), kerékjáratí ív borítás |                         |                          |

|   |                         |                          |
|---|-------------------------|--------------------------|
| <b>Raktérpadió-borítás csomag L1 - PZPRORAKL1</b>               | <b>nettó 152 000 Ft</b> | <b>bruttó 194 000 Ft</b> |
| Csúszásmentes padlóburkolat ( 12 mm-es), kerékjáratí ív borítás |                         |                          |

|   |                         |                          |
|---|-------------------------|--------------------------|
| <b>Raktérpadió-borítás csomag L2 - PZPRORAKL2</b>               | <b>nettó 169 000 Ft</b> | <b>bruttó 215 000 Ft</b> |
| Csúszásmentes padlóburkolat ( 12 mm-es), kerékjáratí ív borítás |                         |                          |

|   |                           |                          |
|---|---------------------------|--------------------------|
| <b>GPS alapú védelmi csomag - GPSMETATRAK</b>   | <b>nettó 115 000 Ft *</b> | <b>bruttó 147 000 Ft</b> |
| Vezeték nélküli blokkolás + riasztó modul, 1 db közellítőkétyás azonosító, META M03 riasztó<br>( *Az éves felügyeleti díjakat a feltüntetett árak nem tartalmazzák. Ezzel kapcsolatban érdeklődjön a márkaszervízben !) |                           |                          |

|  |                        |                         |
|--|------------------------|-------------------------|
| <b>"TOYOTA PROTECT LONGLIFE - ALLOY" - 0887380010</b>      | <b>nettó 13 000 Ft</b> | <b>bruttó 17 000 Ft</b> |
| Nanotechnológiás védőbevonat az alufelnik tartós védelmére |                        |                         |

|   |                        |                         |
|---|------------------------|-------------------------|
| <b>"TOYOTA PROTECT LONGLIFE - BODY" - PZ41ABP00180</b>      | <b>nettó 36 000 Ft</b> | <b>bruttó 46 000 Ft</b> |
| Nanotechnológiás védőbevonat a karosszéria tartós védelmére |                        |                         |

Megjegyzés: a fenti árak tartalmazzák a felszerelési munkadíjat és az áfát.

**PROACE**



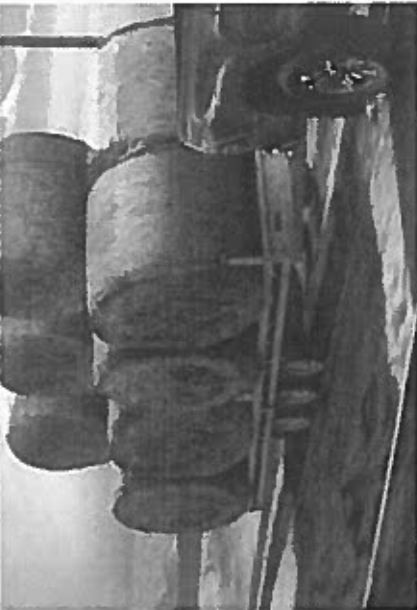
**TOYOTA**

**ALWAYS A  
BETTER WAY**

# TOYOTA BETTER HAPPY TRUST TOGETHER YOU

NAP MINT NAP TESZÜNK EGY LÉPÉST ELŐRE, FOLYAMATOSAN FEJLŐDÜNK. SZENVEDÉLYÜNK, HOGY ÖRÖMET OKOZZUNK - EGY OLYAN AUTÓVAL, AMELY FELÜLMÚLJA AZ ELVÁRÁSOKAT, IZGALMAS, MEGBÍZHATÓ, MEGNYUGTATÓ ÉS MINDEN TÉREN TÖBBET NYÚJT A MA AUTÓSAINAK. EBBEN BIZTOS LEHET.

**TOYOTA. ALWAYS A BETTER WAY**





## TARTALOM

6 MODELPALETTA

8 RAKTÉR

10 KÉNYVELEM

12 MOTOROK

14 FELSZERELTSÉG

20 KAROSSZÉRIASZÍNEK,

KEREKEK, KÁRPITOK

22 MODELLVÁLTOZATOK

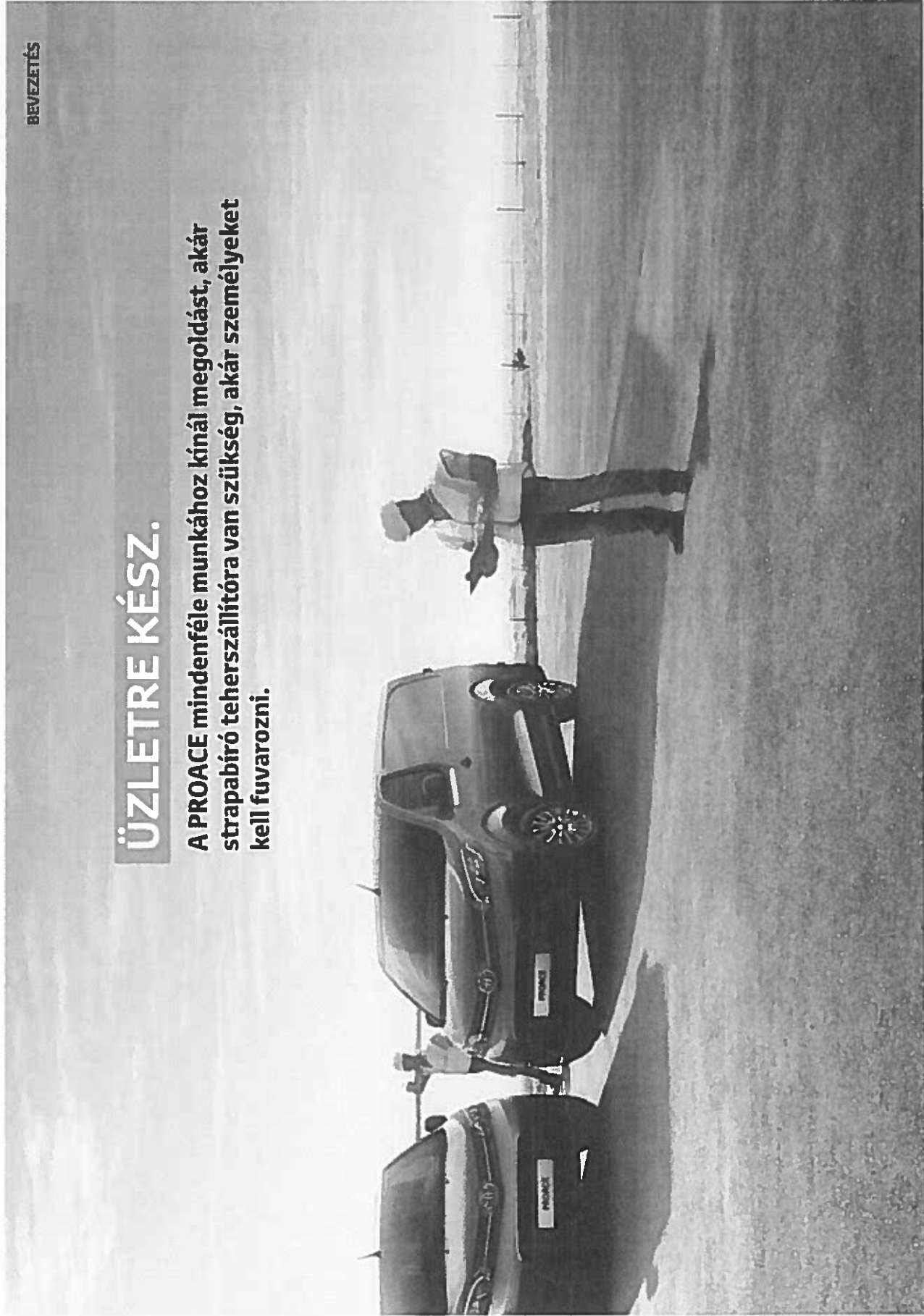
24 MŰSZAKI ADATOK

28 INYUGALOM

30 TOYOTA SZERVÍZ

## ÜZLETRE KÉSZ.

A PROACE mindenféle munkához kínál megoldást, akár strapabíró teherszállítóra van szükség, akár személyeket kell fuvarozni.





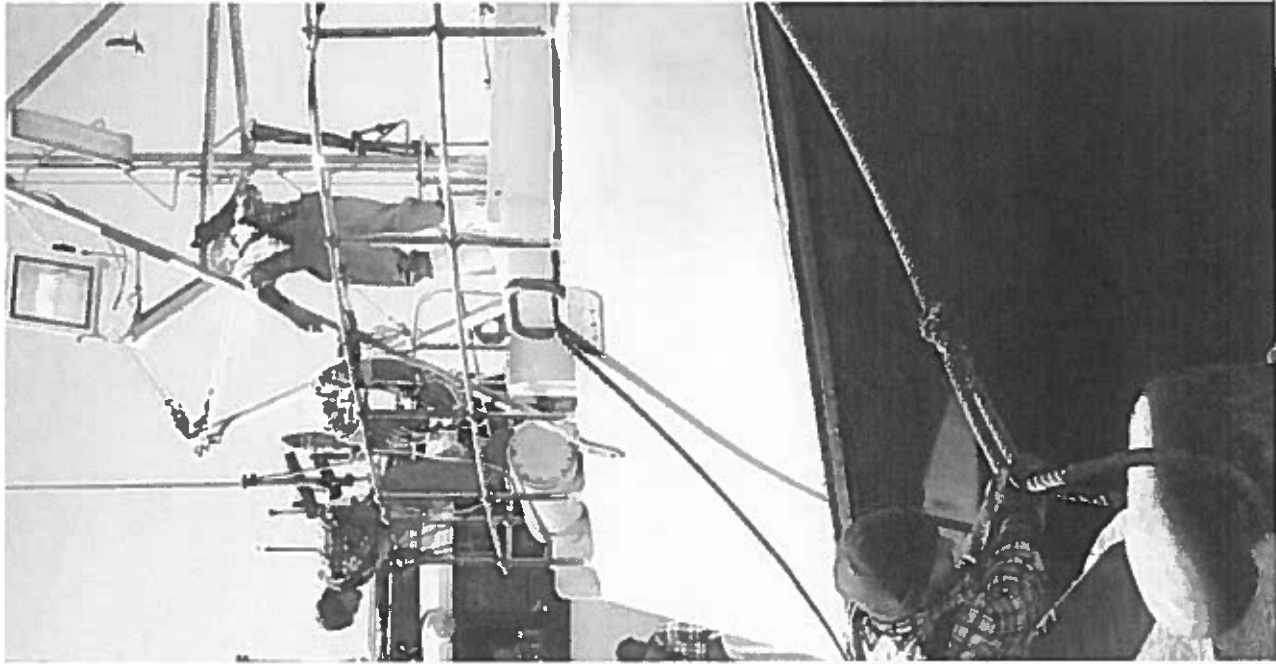
**PROACE Hosszú-Panel van**

Raktér térfogata: **6,6 m<sup>3</sup>\***

Hasznos terhelhetőség:

**1400 kg**

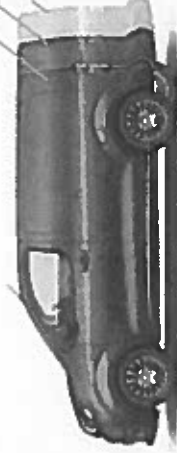
\* Smart Cargo-val.



## MODELLPALETTA

HOSSZ

Kompakt  
Közepes  
Hosszú



# A SZÉLES KÍNÁLAT ÖTLETES MEGOLDÁSOKAT JELENT

A karosszéria választék és a tengelytávok 11-féle kombinációjának, valamint az ajtóváltozatok széles választékának köszönhetően a Proace kínálatában biztosan megtalálja azt, ami a legközelebbi megoldást jelenti az Ön igényeire.

A kezdő vállalkozásoktól kezdve egészen a jól prosperáló vállalatokig, a cég méretétől függetlenül bizonyos lehet abban, hogy a Proace az a kishaszonjármű, amelyet Önnek terveztek. A három karosszéria változat, a három különböző hossz, a négy- és ötajtós változat, valamint a háromféle hátsó ajtó<sup>4</sup> sokféle kombinációban állítható össze, így biztos lehet abban, hogy megtalálja azt, ami megfelel az elvárásainak.

<sup>4</sup> Az elérhető modellekről a 22-23. oldalakon tájékozódhat.

## 3 KAROSSZÉRIA VÁLTOZAT



PANEL VAN

\* Adózás tekintetében személyautónak minősül



CREW CAB\*



PANEL VAN  
üvegezett hátsóajtóval



# RAKTÉR MINDEN IGÉNYRE

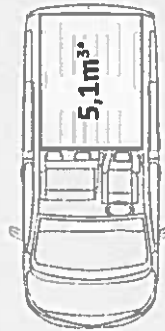
A lenyűgöző befogadóképesség, a könnyű hozzáférés a rakományhoz és a hátróméle választható tengelytáv a biztosíték arra, hogy a sokoldalú Proace raktere mindenféle rakomány számára megfeleljen.

A vadonatúj Proace Kompakt tökéletes strapabíró társ a megterhelő feladatokhoz. Rövid, mindössze 4,6 méteres karosszériájával új mércét állít, hiszen kategóriájában a legnagyobb, valamint a Smart Cargo raktérhosszabbító nyílással egyben a leghosszabb, 3,3 méteres rakteret kínálja. Az eredmény pedig a verhetetlen befogadóképesség és terhelhetőség. Kategóriájában a legjobbat nyújtja akkor is, ha a szállítmányhoz kell hozzáférnie: alacsony a rakodómagasság, az oldalsó toloajtók és a hátsó ajtók szélesre nyílnak, míg a kategóriaelső terhelhetőség és a kis sugarú fordulókör azt jelenti, hogy még annál is többet szállíthat a Proace-szel, mint amire eredetileg számított.

Ha még ennél is nagyobb rakterre van szüksége, válassza a Proace Közepes vagy Hosszú modellt, amivel a raktér hossza 3,7, illetve 4,0 méterre növelhető.

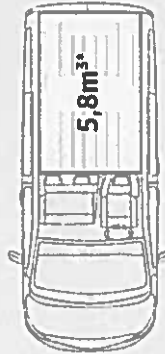
A vadonatúj Proace Kompakt tökéletes strapabíró társ a megterhelő feladatokhoz. A rövid, mindössze 4,6 méter hosszú karosszéria a kategória legnagyobb rakterével párosul, amivel verhetetlen befogadóképesség és terhelhetőség jár.

3 ülés

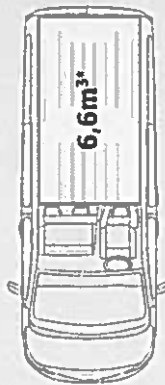


**PROACE Kompakt**  
Raktér hossza: 2162/3324\* mm  
Raktér magassága: 1397 mm  
Raktér szélessége: 1628 mm  
Hasznos terhelhetőség: 1000/1200 kg

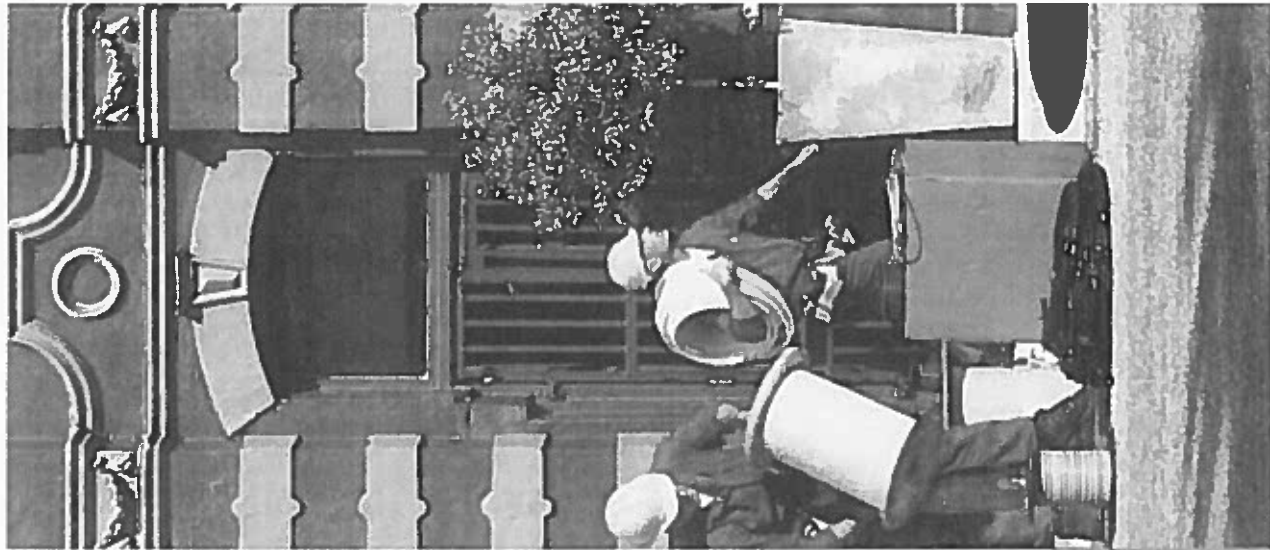
\* Smart Cargo csomaggal.

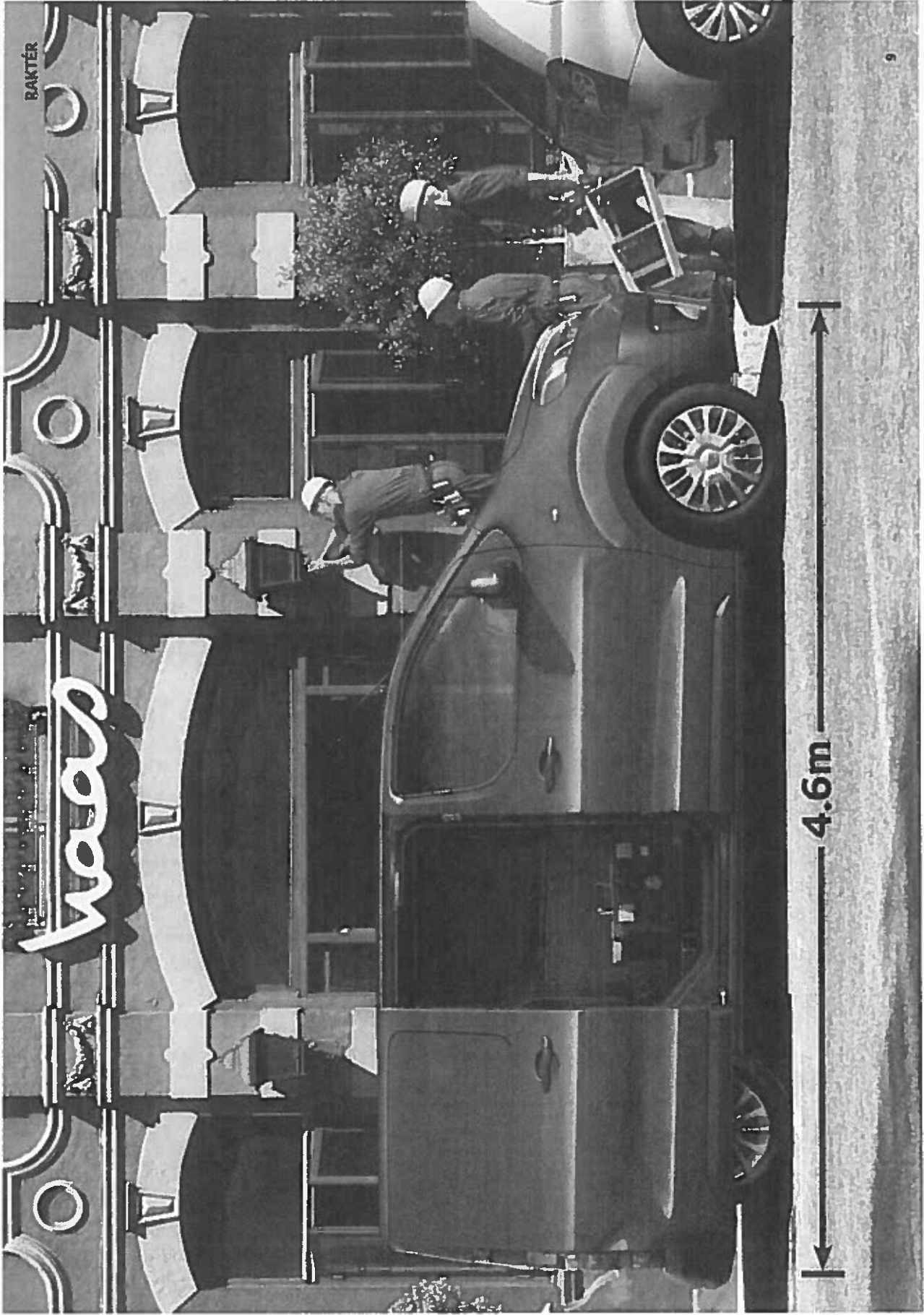


**PROACE Közepes**  
Raktér hossza: 2512/3674\* mm  
Raktér magassága: 1397 mm  
Raktér szélessége: 1628 mm  
Hasznos terhelhetőség: 1000/1200/1400 kg



**PROACE Hosszú**  
Raktér hossza: 2862/4026\* mm  
Raktér magassága: 1397 mm  
Raktér szélessége: 1628 mm  
Hasznos terhelhetőség: 1400 kg





BAKTÉR

Wass

4.6m

## DOLGOZZ – OKOSAN ÉS KÉNYELMESEN

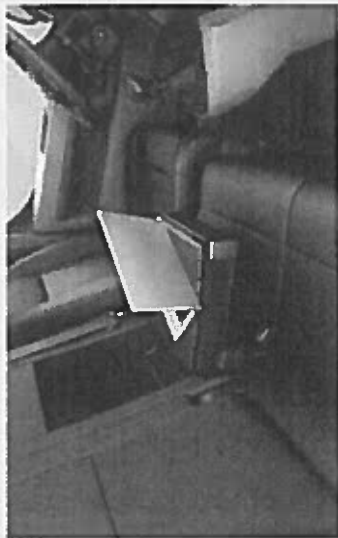
A kényelmes utastér, az intelligens mobil irodai megoldások és a praktikus rakodási tulajdonságok teszik az új Proace-t igazán ötletekkel teli munkatársá.

Az egyenletes, csöndes haladás, a jól támasztó ülések és a kényelmes vezetés segíti abban, hogy a kormány mögött ülve legyűrje a kilométereket. A Proace Kompakt első ülésének nagyszerű kiképzése lehetővé teszi, hogy hárman is kényelmesen utazhatnak elől.

Az innovatív Smart Cargo opció – amelynek három összetevője a Mobil Iroda, a felhajtható első utasülés és a Smart Cargo raktérhosszabbító – még több hasznos tulajdonsággal ruházza fel a Proace belsejét.

A Proace opcionális navigációs rendszernek része a 10 évre szóló Kapcsolódó Szolgáltatók, így bárhol is jár, a munkájára koncentrálhat, ugyanakkor közelben rendelkezésre áll minden olyan információ, amire csak szüksége lehet.





A Proace Smart Cargo opciójának része a két személnyélnek helyet adó első üléspad és a Mobil Irodai megoldások. Járműve így kellemesen rugalmasan alkalmazkodik, amikor több utast kell szállítania, és amikor erre nincs szükség, a kényelmét szolgálja a rendelkezésre álló asztal.



Kétségtelen, hogy a Proace az opcionális Smart Cargo rakterhosszabbító minden eddiginél nagyobb teret tesz le az asztalra: 116 cm-rel hosszabb rakománynak képes helyet adni, miközben elől még mindig ketten utazhatnak.



Egyedül a Proace-re jellemző, hogy az opcionális Smart Cargo felhajtható első üléssel további 0,5 m<sup>3</sup> rakodóhelyet biztosít, ami rendkívül értékesnek bizonyul, amikor még azt a bizonyos néhány dolgot magával kell vinnie.



A Proace opcionális, ülés alatti tárolóhelye a mindennap szükségessé apróságoknak nyújt helyet, amelyeket rendezetten helyezhetnek el Ön és utasai az első üléspadban (a tárolóhely terfogatata kisebb a Smart Cargo opcióval).



A Proace Hosszú választható 250\*-ban nyíló, kétszárnyú hátsó ajtóval, így a legnehezebb körülmények között is egyszerűvé válik a kihívást jelentő rakományok be- és kirakodása.



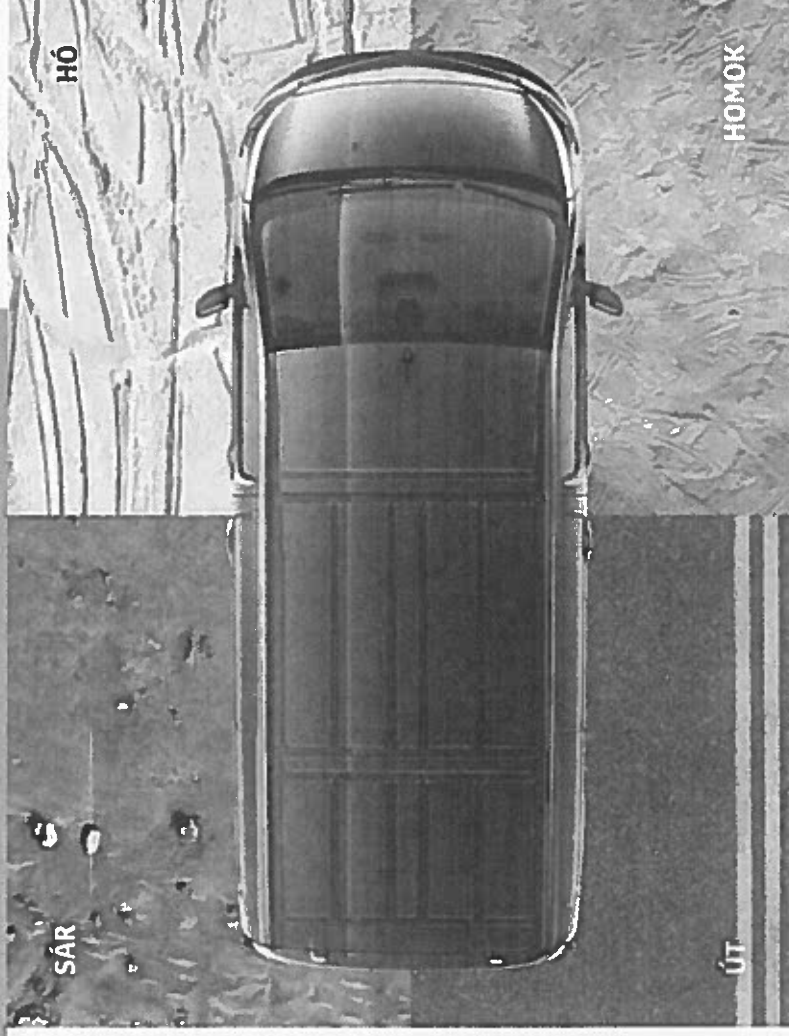
A Proace opcionális, nagy felbontású Pro-Touch navigációs rendszere a teljes Kapcsolódó Szolgáltatásokat nyújtja 10 évig. Ezek a valós idejű forgalmi információk, a TomTom helyek, az időjárásra, a parkolóhelyekre, az üzemenyagárrakra vonatkozó tájékoztatások, és a veszélyes zónákra (sebességmérő kamerák) figyelmeztető jelzések.

## ÜZEMANYAG-TAKARÉKOS TELJESÍTMÉNY

A fejlett dízelmotorok és egyenletesen működő váltóművek a költségkímélő hatékonyságot egyesítik a nagyszerű irányíthatósággal.

A fejlett dízelmotorok és az egyenletesen működő váltóművek teljes választékával a Proace olyan teljesítményt nyújt, ami tökéletesen illik bármilyen szállítóképességéhez. Mindehhez olyan hatékony működés társul, amit az üzemanyag-töltő állomásokon fog igazán nagyra értékelni. A két, 1,6 vagy 2,0 literes, készleges dízelmotor, az négy különböző, 95-től 150 lóerőig terjedő teljesítmény és a háromféle (5 és 6 fokozatú kézi) váltómű választékából mindenki megtalálja a számára leginkább megfelelő változatot. Az 1.6 D 115 lóerős és a 2.0 D 150 lóerős modellekhez Stop & Start technológiával még lenyűgözőbb gazdaságos működés és kedvező, 133 g/km-től kezdődő CO<sub>2</sub>-kibocsátás<sup>1</sup> érhető el.

<sup>1</sup> Vegyes ciklusban mérve.



A Proace Toyota menetstabilizáló (TTS) rendszere kiváló tapadást biztosít, gátolja a jármű megcsúszását különböző útfelületeken, hogy a havas, jeges, sáros és homokos úton is, minden körülmények között kézben tarthassa az irányítást.



**DÍZEL**

**1.6 literes D-4D  
5 M/T**

Teljesítmény  
95 LE

Üzemanyag-fogyasztás\*

5,5 l/100 km

CO<sub>2</sub>-kibocsátás\*

144-148 g/km

Elérhető

Panel Van Live  
Kompakt, Panel Van  
Active Kompakt, Panel  
Van Live és Active  
Közepes

**DÍZEL**

**1.6 literes D-4D  
6 M/T**

Teljesítmény  
115 LE

Üzemanyag-fogyasztás\*

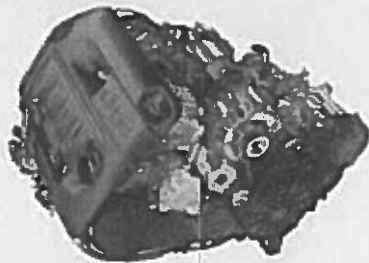
5,1-5,2 l/100 km

CO<sub>2</sub>-kibocsátás\*

133-137 g/km

Elérhető

Panel Van Active  
Kompakt, Panel Van  
Active Közepes



**DÍZEL**

**2.0 literes D-4D  
6 M/T**

Teljesítmény  
120 LE

Üzemanyag-  
fogyasztás\*

5,5 l/100 km

CO<sub>2</sub>-kibocsátás\*

139-144 g/km

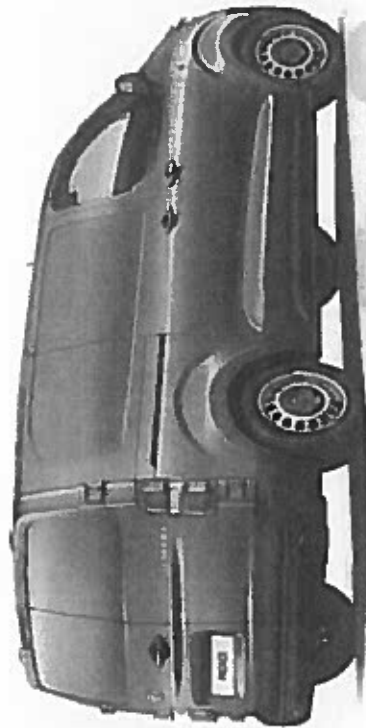
Elérhető

Panel Van Active  
Közepes, Panel Van  
Active Hosszú

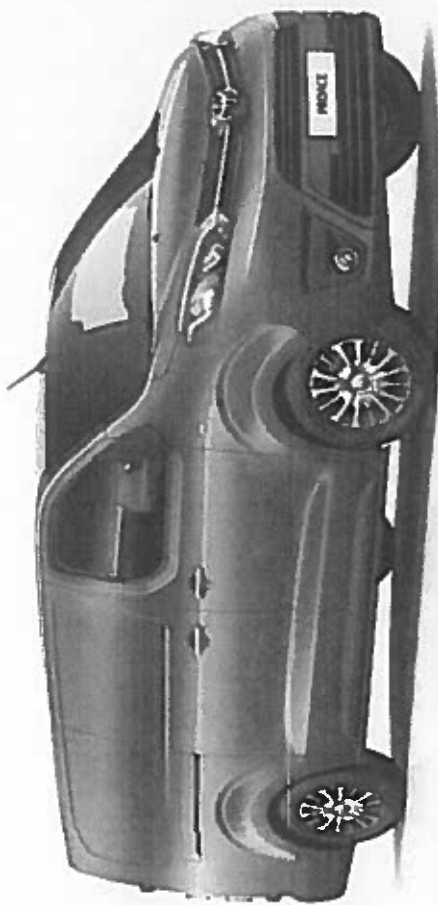
M/T = Kézi váltó

\* Vegyes ciklusban mérve.

# PANEL VAN



PROACE Kompakt – Panel Van  
Live

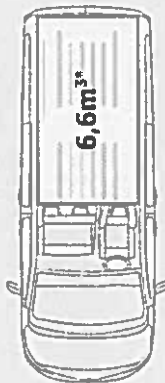
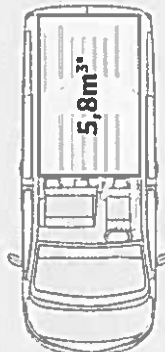
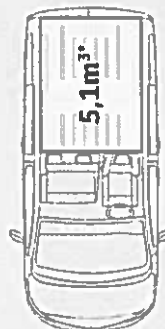


PROACE Kőzepes – Panel Van  
Active Smart Safety

## Panel Van variációk

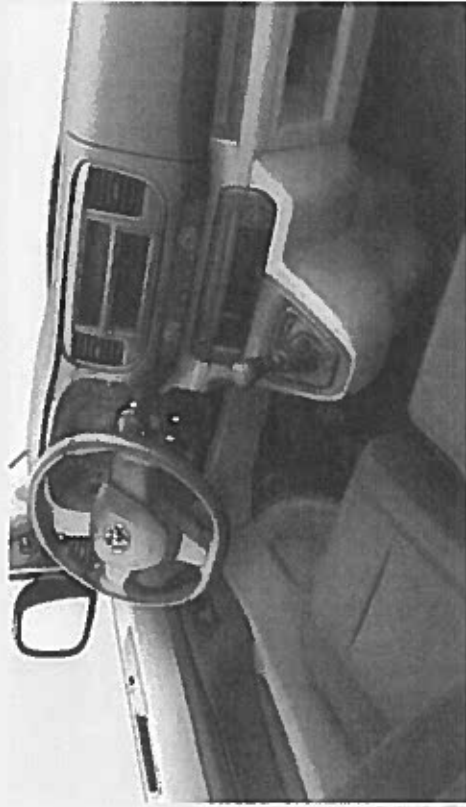
3 ülés 

Elérhető kompakt, közepes és hosszú méretekben



\* Raktér térfogat Smart Cargo csomaggal

## LIVE



### Live

- Főbb jellemzők**
- Elérhető kompakt és közepes méretben
  - 16" acél keréktárcsák porvédő kupakkal
  - Rádió előkészítés, 2 hangszóró
  - Egytónusú LCD kijelző a műszerfalban
  - Vezető és utas oldali légzsák
  - Elektromos központizár
  - Fekete lökhárítók és ajtókilincsek
  - Jobb oldali toboajtó – raktér
  - Hátsó csomagterajtó, 180°-ban oldalra nyíló lemezelt
  - Halogén fényszórók
  - Nappali menetfény, izzólámpás
  - Kézi állítású külső tükrök
  - Hátsó ködlámpa
  - Servokormány, hossz- és magasság állítással
  - Biztonsági öv magasság állítása elöl, a szélső üléseken
  - Tempomat sebességhatárolóval
  - 12V-os csatlakozó a műszerfalon
  - Zárt felső kesztyűtartó
  - Elválasztófal, teljes lemez
  - Vezetőülés kartámasszal
  - Utasülés kétszemélyes ülőpad
  - Világosszürke szövet ülés
  - Elektromos ablakemelők elöl
  - Gumiszőnyeg elöl
- Active**
- Főbb jellemzők (a Live felszereltségi szinttől eltérően)**
- Elérhető kompakt, közepes és hosszú méretben
  - Manuális légkondicionáló
  - Monokróm, fehér és szürkeárnyalatú kijelző
  - Rádió, kormánytávírányítóval, Bluetooth és USB csatlakozóval, 2 hangszóró és 2 magasságábró

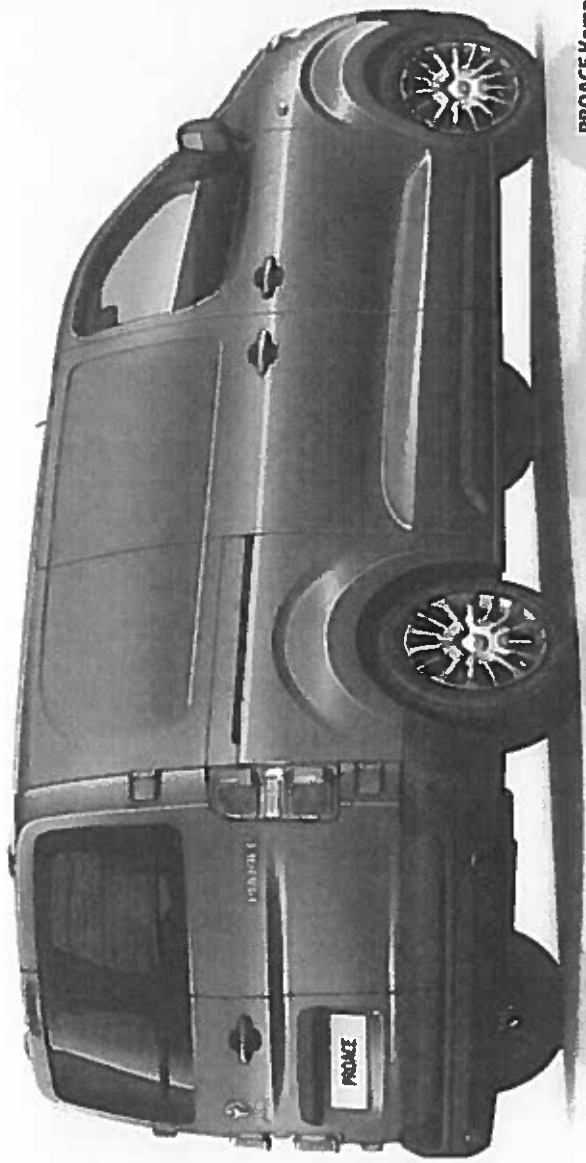
## ACTIVE



- Kesztyűtartó hűtött és világított
  - 12V-os csatlakozó a kesztyűtartóban
  - Magasságban állítható vezetőülés
  - Állítható deréktámasz a vezetőülésben
  - Szürke szövet ülés, vinil betétekkel
  - Tároló az utasülés alatt
  - Távírányító központizár
  - Elektromos állítású, fűtött külső tükrök
- Opciók csomagok Active felszereltséghez**
- Smart Cargo Pack**
- Utas-ülőpad ModuWork, elforgatható asztallal
  - Utasülés felhajtható, meghosz- szabítható raktér, Smart Cargo
  - Zárt tároló a műszerfal felső részén
  - 12V-os csatlakozó a raktérben
  - Elválasztófal ablakos
  - Első ködfényszórók
- Smart Cargo Safety Pack**
- Utas-ülőpad ModuWork, elforgatható asztallal
  - Szélső utasülés felhajtható, meghosz- szabítható raktér
  - Zárt tároló a műszerfal felső részén
  - 12V-os csatlakozó a raktérben
  - Elválasztófal ablakos
  - Első ködfényszórók
  - Ülésfűtés vezető és utas oldalon
  - Oldallégzsák
  - Hátsó parkolóradar
  - Toyota Traction Select – Intelligens kipörgésgátló (kivéve 1.6 D 95 LE) (kivéve 1.6 D 95 LE)
- Opció mindkét felszereltséghez**
- Baloldali toboajtó



# PANEL VAN üvegezett hátsójával

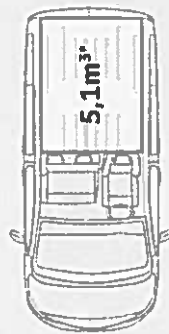


PROACE Kompakt

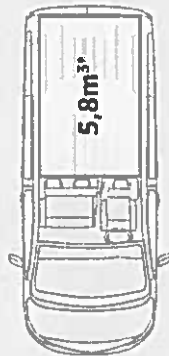
## Panel Van variációk

3 ülés 

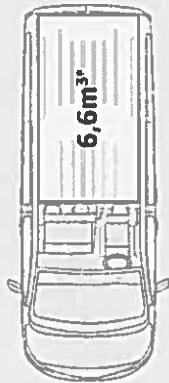
Elérhető kompakt, közepes és hosszú méretben



5,1m<sup>3</sup>\*



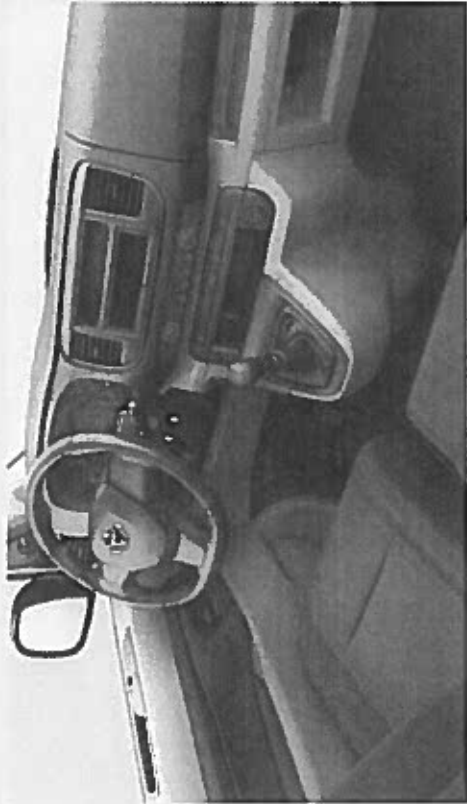
5,8m<sup>3</sup>\*



6,6m<sup>3</sup>\*

\* Raktér térfogat Smart Cargo csomaggal

## LIVE



### Live

#### Főbb jellemzők

- Elérhető kompakt és közepes méretben
- 16" acél keréktárcsák porvédő kupakkal
- Rádió előkészítés, 2 hangszóró
- Egytónusú LCD kijelző a műszerfalban
- Vezető és utas oldali legzsák
- Elektromos központizár
- Fekete lökhárítók és ajtókilincsek
- Jobb oldali toloajtó – raktér
- Hátsó csomagterajtó, 180°-ban oldalra nyíló üveges, ablaktörővel és páramentesítővel
- Halogén fényszórók
- Nappali menetfény, izzólámpás
- Kézi állítású külső tükrök
- Hátsó kódlámpa
- Szervokormány, hossz- és magasság állítással
- Biztonsági öv magasság állítása elől, a szélső üléseken

- Tempomat sebességátarolóval
- 12V-os csatlakozó a műszerfalon
- Zárt felső kesztyűtartó
- Elválasztófal, teljes lemez
- Vezetőülés kartámasszal
- Utasülés kétszemélyes ülőpad
- Világosszürke szövet ülés
- Elektromos ablakemelők elől
- Gumiszőnyeg elől

#### Active

#### Főbb jellemzők (a Live felszereltségi szinttől eltérően)

- Elérhető kompakt, közepes és hosszú méretben
- Manuális légkondicionáló
- Monokróm, fehér és szürkeárnyalatú kijelző
- Rádió, kormánytávíróval, Bluetooth és USB csatlakozóval, 2 hangszóró és 2 magasságárrzó

## ACTIVE



- Kesztyűtartó hűtött és világított
- 12V-os csatlakozó a kesztyűtartóban
- Magasságban állítható vezetőülés
- Állítható deréktámasz a vezetőülésben
- Szürke szövet ülés, vinil betétekkel
- Tároló az utasülés alatt
- Távírányítós központizár
- Elektromos állítású, fűtött külső tükrök

#### Opciók csomagok Active felszereltséghez

#### Smart Cargo Pack

- Utas-ülőpad ModuWork, elforgatható asztallal
- Utasülés felhajtható, meghosz- szabítható raktér, Smart Cargo
- Zárt tároló a műszerfal felső részén
- 12V-os csatlakozó a raktérben
- Elválasztófal ablakos
- Első ködfényszórók

#### Smart Cargo Safety Pack

- Utas-ülőpad ModuWork, elforgatható asztallal
- Szélső utasülés felhajtható, meghosz- szabítható raktér
- Zárt tároló a műszerfal felső részén
- 12V-os csatlakozó a raktérben
- Elválasztófal ablakos
- Első ködfényszórók
- Ülésfűtés vezető és utas oldalon
- Oldallegzsák
- Hátsó parkolóradar
- Toyota Traction Select – Intelligens kipörgésgátló (kivéve 1.6 D 95 LE)
- 17" acél keréktárcsák disztárcsával (kivéve 1.6 D 95 LE)

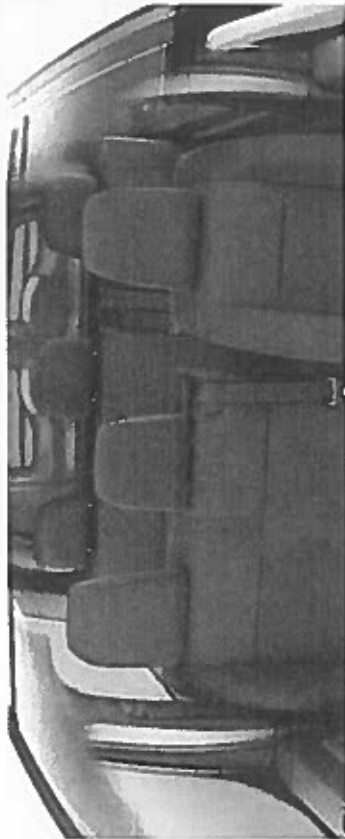
#### Opció mindkét felszereltséghez

- Baloldali toloajtó

# CREW CAB

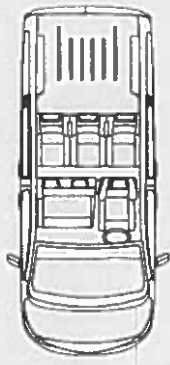


PROACE Hosszú – Crew cab  
Live



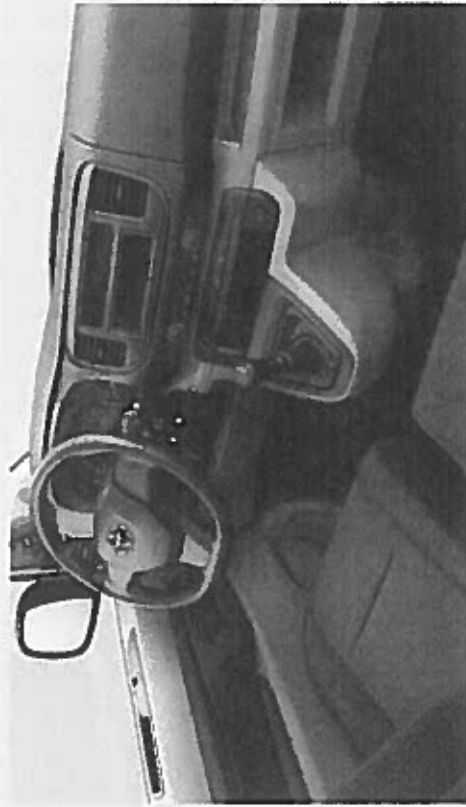
## Crew Cab

Elérhető közepes és hosszú méretben



6 ülés 

## LIVE



### Live

- Főbb jellemzők
- 16" acél keréktárcsák porvédő kupakkal
- Rádió előkészítés, 2 hangszóró
- Egytónusú LCD kijelző a műszerfalban
- Vezető és utas oldali légszák
- Elektromos központizár
- Fényvezetlen lökhárítók
- Fekete ajtókilincsek
- Jobb oldali tolóajtó – raktér
- Hátsó csomagterajtó, 180°-ban oldalra nyíló lemezelt
- Elválasztófal, ablakos
- Halogén fényszórók

## ACTIVE



### Active

- Főbb jellemzők (a Live felszereltségi szinttől eltérően)
- Manuális légkondicionáló
- Monokróm, fehér-és szürkeárnyalatok kijelző
- Rádió, kormánytávirányítóval, Bluetooth és USB csatlakozóval,
- 2 hangszóró és 2 magassugarzó
- Kesztyűtartó hűtés és világítás
- 12V-os csatlakozó a kesztyűtartóban
- Magasságban állítható vezetőülés
- Állítható deréktámasz a vezetőülésben
- Szürke szövetszővel ülések, PVC kombinációval
- Tároló az utasülés alatt
- Távirányítós központizár
- Elektromos állítású, fűtött külső tükrök

# VÉGEZZE MUNKÁJÁT STÍLUSOSAN!



**EWP Hófehér**



**NEU Mészke szürke\***



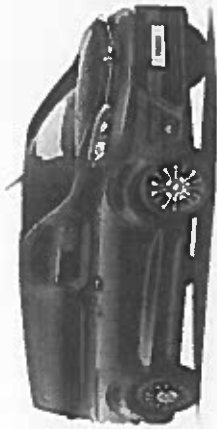
**EZR Platina szürke\***



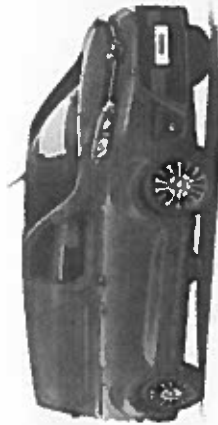
**EVL Súlyom szürke\***



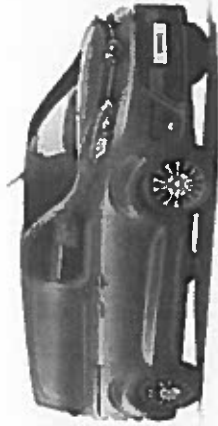
**EXY Éjfelete**



**KNP Sötétkék**



**KJF Sevilla vörös\***

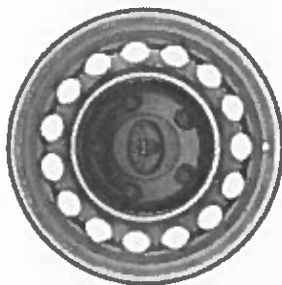


**KHK Karneol sárga\***



**KCM Gesztenyebarna\***

\* metál fényezés.



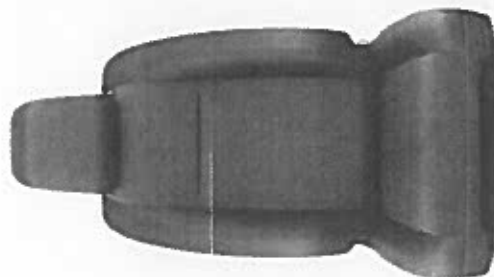
**16" acél keréktárcsák  
porvédő kupakkal**  
Alapfelszereltség a Live és  
Active felszereltségnél



**17" acél keréktárcsák  
dísz tárcsával**  
Alapfelszereltség az Active Smart  
Cargo Safety Pack felszereltségnél  
(kivéve 1.6 D 95 LE)











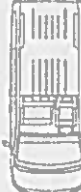






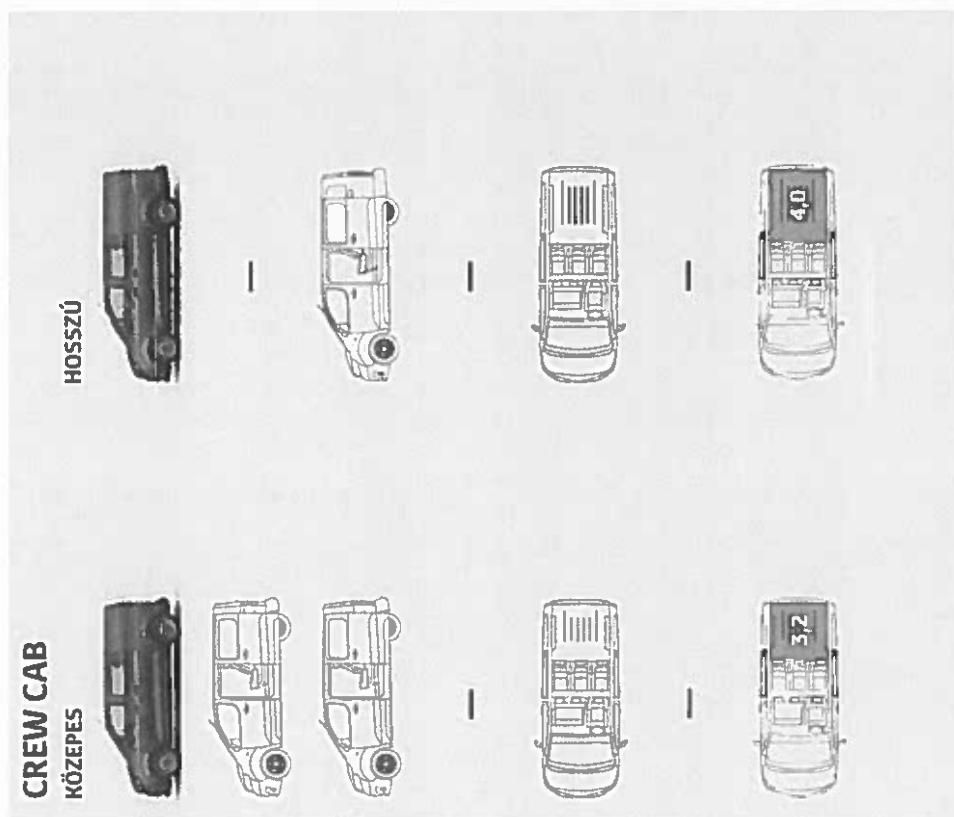
**Világosszürke szövet**  
Alapfelszereltség a Live  
felszereltségnél



**Világosszürke szövet & PVC**  
Alapfelszereltség az Active  
felszereltségnél

# TALÁLJA MEG AZ ÖNNEK MEGFELELŐT!

|   | PANEL VAN<br>KOMPAKT  | KÖZEPES  | HOSSZÚ  |
|---|---|--|---|
| STANDARD  |    |    |    |
| HÁTSÓ, FELFELÉ NYÍLÓ<br>CSOMAGTÉR AJTÓ<br>(EGYEDI RENDELÉSRE)                   |    |    |    |
| HÁTSÓ, OLDALRA NYÍLÓ<br>CSOMAGTÉR AJTÓ  |    |    |    |
| 3 ÜLÉS  |    |    |    |
| 6 ÜLÉS  | —   | —  | —   |
| 3 ÜLÉS<br>RAKTÉR TÉRFOGAT m <sup>3</sup><br>(SMART CARGO + 0,5 m <sup>3</sup> ) |  |  |  |
| 6 ÜLÉS<br>RAKTÉR TÉRFOGAT m <sup>3</sup><br>(SMART CARGO + 0,5 m <sup>3</sup> ) | —   | —  | —   |
|   | 4,6<br>(5,1)  | 5,3<br>(5,8)   | 6,1<br>(6,6)  |



STANDARD

HÁTSÓ, FELFELÉ NYÍLÓ  
CSOMAGTÉR AJTÓ  
(EGYEDI RENDELÉSRE)

HÁTSÓ, OLDALRA NYÍLÓ  
CSOMAGTÉR AJTÓ

3 ÜLÉS

6 ÜLÉS

3 ÜLÉS  
RAKTÉR TÉRFOGAT m<sup>3</sup>  
(SMART CARGO + 0,5 m<sup>3</sup>)

6 ÜLÉS  
RAKTÉR TÉRFOGAT m<sup>3</sup>  
(SMART CARGO + 0,5 m<sup>3</sup>)



# MŰSZAKI ADATOK

## KÖRNYEZETI TELJESÍTMÉNY

|   | 1.6 I D-4D (95 LE) dízel<br>5 M/T      | 1.6 I D-4D (115 LE) dízel<br>6 M/T     | 2.0 I D-4D (120 LE) dízel<br>6 M/T     |
|---|--|--|--|
| <b>Üzemanyag-fogyasztás (a megfelelő direktíva alapján)</b>       |  |  |  |
| Vegyes (liter/100km)  | 5,5*/5,5*                              | 5,1*/5,1*/5,2*                         | 5,5*/5,5*                              |
| Városi (liter/100km)  | 6,0*/6,0*                              | 5,5*/5,5*/5,6*                         | 6,3*/5,5*                              |
| Országúti (liter/100km)   | 5,2*/5,2*                              | 4,9*/4,9*/5,0*                         | 5,1*/5,5*                              |
| Javasolt üzemanyag  | 48-as vagy magasabb cetánszámú gázolaj | 48-as vagy magasabb cetánszámú gázolaj | 48-as vagy magasabb cetánszámú gázolaj |
| Üzemanyagtartály térfogata (liter)                                |  | 70                                     |  |
| AdBlue tartály térfogata (liter)                                  |  | 22,4                                   |  |
| <b>Széndioxid, CO<sub>2</sub> (a megfelelő direktíva alapján)</b> |  |  |  |
| Vegyes (g/km)   | 144*/144*                              | 133*/137*/na*                          | 144*/na*                               |
| Városi (g/km)   | 156*/156*                              | 143*/148*/na*                          | 164*/na*                               |
| Országúti (g/km)  | 136*/136*                              | 127*/131*/na*                          | 134*/na*                               |
| <b>Kipufogógázok (a megfelelő direktíva alapján)</b>              |  |  |  |
| Euro besorolás  | EURO 6 Y                               | EURO 6 Y                               | EURO 6 Y                               |

Az üzemanyag-fogyasztási, a széndioxid-kibojtási és zaj adatokat vizsgálati körülmények között, alap gyártási modellen, EU direktíva előírásainak megfelelően mérték. További tájékoztatásért, illetve alapfelszereltségi modell rendelkezéseiért forduljon a Toyota helyi képviselőjéhez. A fogyasztást és széndioxid-kibojtást a vezetési stílus és számos egyéb tényező (pl. az út minősége, a forgalom, a jármű állapota és felszereltsége, a csomagok súlya és az utasok száma, stb.) is befolyásolja.

M/T = kézi váltó

\* = Kompakt modell

† = Közepes modell

na = Hosszú modell

na = nincs adat

| MOTOR  | 1.6 l D-4D (95 LE) dízel<br>5 M/T | 1.6 l D-4D (115 LE) dízel<br>6 M/T | 2.0 l D-4D (120 LE) dízel<br>6 M/T |
|--|-----------------------------------|------------------------------------|------------------------------------|
| Hengerek száma                                   | négyhenger, soros                 |                                    |                                    |
| Szelepvizelés                                    | 16 szelepes DOHC                  |                                    |                                    |
| Üzemanyagellátó rendszer                         | közvetlen befecskendezés          |                                    |                                    |
| Lökettérfogat (cm <sup>3</sup> )                 | 1560                              | 1560                               | 1997                               |
| Furat x löket (mm x mm)                          | 75,0 x 88,3                       | 75,0 x 88,3                        | 85,0 x 88,0                        |
| Sűrítési arány                                   | 17:1                              | 17:1                               | 16,7:1                             |
| Legnagyobb teljesítmény (LE)                     | 95                                | 115                                | 122                                |
| Legnagyobb teljesítmény KW /percenkénti ford.sz. | 70                                | 85                                 | 90                                 |
| Legnagyobb nyomaték (Nm/percenkénti ford.sz.)    | 210 @ 1750                        | 300 @ 1750                         | 340 @ 2000                         |

#### TELJESÍTMÉNY

|                             | 1.6 l D-4D (95 LE) dízel<br>5 M/T | 1.6 l D-4D (115 LE) dízel<br>6 M/T | 2.0 l D-4D (120 LE) dízel<br>6 M/T |
|-----------------------------|-----------------------------------|------------------------------------|------------------------------------|
| Végsebesség (km/óra)        | 145                               | 160                                | 170                                |
| Gyorsulás 0-100 km/óra (mp) | 15,5                              | 12,9                               | 13,3                               |

#### FELFÜGGESZTÉS

|       |  |
|-------|--|
| Első  | MacPherson rugóstag                              |
| Hátul | Lengőkar, tekercsrugókkal, kanyarstabilizátorral |

#### FÉKEK

|       |               |
|-------|---------------|
| Első  | Hűtött tárcsa |
| Hátul | Tárcsa        |

# MŰSZAKI ADATOK

## MÉRETEK

|   | Kompakt | Közepes | Hosszú  |
|---|---------|---------|---------|
| <b>Külső méretek</b>                                  |         |         |         |
| Tejjes hossz (mm)                                     | 4609    | 4959    | 5309    |
| Tejjes szélesség (mm)                                 | 1920    | 1920    | 1920    |
| Tejjes magasság (mm)                                  | 1935    | 1935    | 1935    |
| Nyomtáv (mm) elől                                     | 1630    | 1630    | 1630    |
| Nyomtáv (mm) hátul                                    | 1618    | 1618    | 1618    |
| Túlnyúlás elől (mm)                                   | 881     | 881     | 881     |
| Túlnyúlás hátul (mm)                                  | 803     | 803     | 1153    |
| Tengelytáv (mm)                                       | 2925    | 3275    | 3275    |
| Szabad hasmagasság (mm)                               | 150     | 150     | 150     |
| Megnövelt szabad hasmagasság (mm)                     | 175     | 175     | 175     |
| Fordulókör, járdaszegély (m)                          | 11,3    | 12,4    | 12,4    |
| Fordulókör, fal (m)                                   | 11,8    | 12,9    | 12,9    |
| <b>Raktér méretek</b>                                 |         |         |         |
| Padló hasznos hosszúsága (mm)                         | 2162    | 2512    | 2862    |
| Padló hasznos hosszúsága (mm) Smart Cargo funkcióval) | 3324    | 3674    | 4026    |
| Padló hasznos hosszúsága közepmagasságban (mm)        | 1835    | 2185    | 2535    |
| Maximális raktér magasság (mm)                        | 1397    | 1397    | 1397    |
| Maximális raktér szélesség az oldalfalak között (mm)  | 1628    | 1628    | 1628    |
| Maximális raktér szélesség a kerékdobok között (mm)   | 1258    | 1258    | 1258    |
| Takodóperem magassága (min./max.) (mm)                | 545/626 | 544/613 | 600/633 |
| Oldalsó toloajtó magassága (mm)                       | 1238    | 1241    | 1241    |
| Oldalsó toloajtó szélessége (mm)                      | 754     | 935     | 935     |
| Hátsó ajtó magassága (mm)                             | 1220    | 1220    | 1220    |
| Hátsó ajtó szélessége (mm)                            | 1282    | 1282    | 1282    |
| <b>Raktér térfogata</b>                               |         |         |         |
| Smart Cargo nélkül (m <sup>3</sup> )                  | 4,6     | 5,3     | 6,1     |
| Smart Cargo-val (m <sup>3</sup> )                     | 5,1     | 5,8     | 6,6     |
| Euro raklapok száma                                   | 2       | 3       | 3       |

## MŰSZAKI ADATOK

### TÖMEGEK

|                                       | 1.6 1D-4D (95 LE) dízel<br>5 M/T | 1.6 1D-4D (115 LE) dízel<br>6 M/T | 2.0 1D-4D (120 LE) dízel<br>6 M/T |
|---------------------------------------|----------------------------------|-----------------------------------|-----------------------------------|
| Saját tömeg (kg)                      | 1497-1727                        | 1497-1740                         | 1587-1824                         |
| Megengedett legnagyobb össztömeg (kg) | 2595-2650                        | 2625-2680                         | 3005-3100                         |
| Hasznos terhelhetőség (kg)            | 1000/1200                        | 1000/1200                         | 1400                              |
| Fékezett vontatható tömeg (kg)        | 1800/2000                        | 1800                              | 2500                              |
| Fékezetlen vontatható tömeg (kg)      | 750                              | 750                               | 750                               |



### GUMIK ÉS KEREKEK

16" acél keréktárcsák

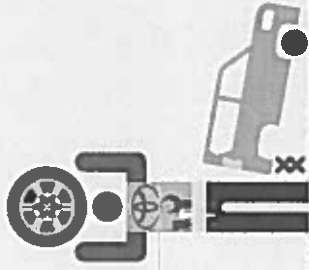
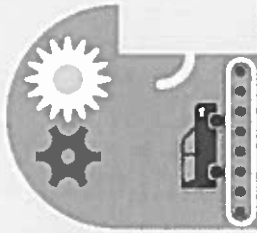
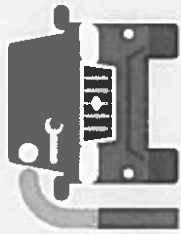
17" acél keréktárcsák

Teljes értékű pótkerek

|                        | Panel Van Live | Panel Van Active | Crew Cab Live | Crew Cab Active |
|------------------------|----------------|------------------|---------------|-----------------|
| 16" acél keréktárcsák  | ●              | ●                | ●             | ●               |
| 17" acél keréktárcsák  | -              | ○                | -             | ○               |
| Teljes értékű pótkerek | ●              | ●                | ●             | ●               |

● = Alap   ○ = Opció   - = Nem választható   M/T = Kézi váltó   \* = Kompakt modell   \* = Közepes modell   \* = Hosszú modell   na = nincs adat

# TELJES NYUGALOM A TOYOTÁ-VAL



## Toyota

### minőségi szervíz

Toyota kereskedője részletesen ismerteti Önnel autója karbantartási programját. A Proace teljes átvizsgálása – vezetési stílustól és egyéb körülményektől függetlenül – kétfévente vagy 30 000 kilométerenként egyszer esedékes (amelyik hamarabb következik be), de legkésőbb kétfévente vagy 40 000 kilométerenként (a szervíz kijelző jelzése alapján), motortól függően.

## Toyota

### alacsony karbantartási

### költségek

Minden Toyota modell tervezése és gyártása során ügyeltünk arra, hogy karbantartása minél kevesebb költséggel járjon. Kevesebb alkatrésze igényel javítást, és ezek ráadásul olyan tartósak, hogy a lehető leghosszabbra nyújthatjuk a szervízperiodust. Ugyamilyen lényeges, hogy a Toyota technológia könnyen hozzáférhető, ami minimalisra csökkenti a szervíz munkaidő-igényét. Mindez a Toyota alkatrészek versenyképes árával együtt azt jelenti, hogy Ön a lehető legkevesebb költséggel tarthatja a Toyotá-ját optimális üzemi állapotban.

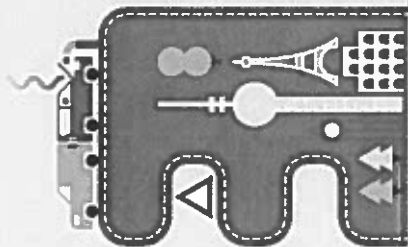
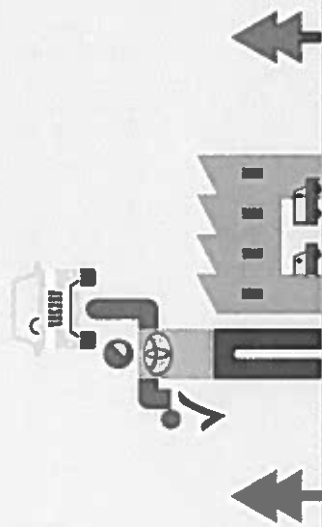
## Toyota eredeti alkatrészek

Autóinkat úgy tervezzük, hogy minimálisan szoríthatassuk a törekségek javításának költségeit. A lokkhatókba energiaelnyelő elemeket építettünk, a költségesen cserélhető alkatrészeket a sérülésnek kitett területektől távolabbra helyeztük, a gyakran sérülő elemeket pedig hegesztés helyett csavarkötéssel rögzítettük. Mindezek eredményeként csökkenthető a sérülés mértéke, és a sérült alkatrészeket könnyű eltávolítani, cserélni vagy javítani. Végeredményben mindez az alkatrészek és a munkadíjak csökkenését is eredményezi.

## Toyota

### tartozékok

A Toyota tartozékokat ugyanazzal a műgonddal és figyelemmel terveztük és gyártottuk, amellyel a Toyota gépkocsikat is készítjük. Tökéletesen illeszkednek az autóhoz, és emellett stílusosabbá, kényelmesebbé vagy praktikusabbá is teszik. Mivel valamennyi tartozékot a legszigorúbb tesztnek vetettük alá, teljes mértékben bizonyos lehet megbízhatóságuk és tartósságuk felől. Végeztül pedig minden eredeti Toyota tartozékra három év/100 000 km garanciát kínálunk, ha az autoval együtt lett vásárolva\*.



### Toyota

#### Átfogó garancia

A garancia az első forgalombahelyezéstől számított 3 évre vagy 100 000 km-re érvényes, amelynél mindig a korábban bekövetkező a meghatározó. A garancia minden olyan meghibásodásra vonatkozik, amely normál üzemi feltételek mellett következik be és visszavezethető valamely alkatrész gyártási hibájára vagy szerelési hiányosságra. Az első üzemi évben nincs kilométerkorlátos. Amennyiben az autó garanciális hiba következtében működése leáll, a garancia a legközelebbi Toyota szervizig történő szállítási költséget is fedezi. Felületi korrózió és bármely fényezett fém karosszériaelemen fellépő fényezés

problémák esetén, amennyiben ezek anyaghibára, gyártási hiányosságra vezethetők vissza, a Toyota 3 év garanciát vállal, függetlenül a megtett kilométerek számától. Az átrozsódási garancia a karosszéria 6 éven belüli átrozsódására (amikor a karosszéria belülről kifele átlukkad) vonatkozik a megtett kilométerek számától függetlenül, amennyiben ez anyaghibára vagy gyártási hiányosságra vezethető vissza.

### Toyota

#### Eurocare

Hogy Ön nyugodtan vezethessen, nem kevesebb, mint 40 európai országban nyújtunk Toyota Eurocare asszisztencia-szolgáltatást három éven át\*. Amennyiben problémája támadna gépkocsijával, a Toyota Eurocare számos különböző módon biztosítja, hogy Önnek ne kelljen idő előtt befejeznie utazását.

### Toyota

#### További biztonság

A Toyota védelmi rendszere ellenáll a biztosítótársaságok kíméletlen öperces feltéresi vizsgálatának, és ezáltal magas szintű vagyonvédelmet nyújt. A riasztót és az indításgátlót egyaránt jóváhagyták Európa legnagyobb biztosítótársaságai.

\* Kérjük, a garancia részletei felől érdeklődjön Toyota márkakereskedőjénél  
 † Belgiumban 5 év, Portugáliában és Dániában 1 év.

# TOYOTA SERVICE

**Képzett technikusok, bizonyított szakértelem és páratlan ügyfélkezelés: üdvözlí Önt a Toyota Szervíz Szolgáltatás!**

A Toyota Szervíz Szolgáltatás tudja, hogy az Ön autója mindennél fontosabb. Nemcsak megtervezzük, legyártjuk az autókat, hanem legmagasabb szinten képzett munkatársak gondoskodnak járműve karbantartásáról.

- Jól képzett Toyota technikusok
- Csak eredeti Toyota alkatrészek
- Magas szintű szervíz és ügyfél kiszolgálás
- Kiváló ár-érték arány



# ToyotaBusiness +Plus

Üdvözöljük a Toyota BusinessPlus programban, mely elkötelezett partnere a sikerének és igyekszik megfelelni az elvárásainak.

Gazdag örökségünk és a haszongépjárművek gyártásában hosszú időn át gyűjtött tapasztalatunk a garancia arra, hogy az új PROACE hatékony társa lesz az üzletben.

Hogy megtalálja a megfelelő Toyota haszongépjárművet, márkakereskedéseinkben nagy szakértelemmel bíró munkatársaink olyan személyre szóló szolgáltatással állnak a rendelkezésére, amely tökéletes megelégedésére szolgál.

A PROACE költségcsökkentő előnyei:

- Kedvező maradványérték
- kategóriájában élen járó CO<sub>2</sub>-kibocsátása
- Kímagasló üzemanyag-takarékosság

A Toyota BusinessPlus ajánlatai:

- Széles körű megoldások minden üzleti igény kielégítésére
- Minőség mindenek felett
- Globális hírnév a minőségben és megbízhatóságban
- Személyre szabott ajánlat és szolgáltatás
- Hosszútávú üzleti kapcsolat
- Elkötelezettség a technológia és a környezetvédelmi innovációk területén







TOYOTA

ALWAYS A  
BETTER WAY

# PROACE. ÜZLETRE KÉSZ.

[www.toyota.hu](http://www.toyota.hu)

**OLVASSA BE EZT A QR-KÓDOT,**  
és tudjon meg többet az új Proace-ről!



Legjobb tudomásunk szerint a Kiadványban szereplő adatok a nyomdába adás pillanatában megfelelnek a valóságnak. A Kiadványban megjelenő információk tájékoztató jellegűek, azok nem értenek eladási ajánlatnak, és nem kizárólagos érvényűek a Toyota márkakereskedések és szervizek számára. Az autó karosszériájának színe a valóságban mérhető, elérhető a Kiadvány foltjain látható színeltérő. A foltokon megjelenő felszereltségek nem minden országban rendelkezhetők, ezért a pontos felszereltségről érdeklődjön a helyi Toyota márkakereskedésben. A Toyota Central Europe Kft. a prospektusban közzétett adatok és részletek előzetes bejelentés nélküli megváltoztatásának jogát fenntartja. Nyomdai előkészítés: Tercia Press Design Bt. 2017. Augusztus.



TOYOTA

ALWAYS A  
BETTER WAY

# 1 MILLIÓ ÉRV A PROACE MELLETT

1 000 000 km / 5 év

AKÁR 1 MILLIÓ FORINT KEDVEZMÉNY\*



\*Az egyedi flottakedvezményt kérje fel a márkakereskedőtől.

## 3+2 ÉV KILOMÉTER KORLÁTOZÁS NÉLKÜLI GARANCIA A TOYOTA PROACE MODELLEKRE

Minden új Toyota modellre 3 év vagy 100 ezer km gyártói garancia érvényes. A Toyota Proace modellek esetében ez a garancia kiegészül egy extra garanciával, amely akkor kezdődik, amikor 3 év vagy a 100 ezer km letelik, és a gépkocsi 5 éves kora előtti napon ér véget kilométer korlátozás nélkül.

### Mi a Toyota Proace Extra garancia?

A Toyota Proace Extra garancia érvényessége a gyártói garancia (3 év vagy 100 ezer km amelyik előbb letelik) lejáratát követő napon veszi kezdetét, és a gépkocsi 5 éves kora előtti napon ér véget kilométer korlátozás nélkül. Amennyiben bármely, a garancia hatálya alá eső alkatrész meghibásodik, és ennek következtében a gépkocsi javításra szorul, a garancia kedvezményezettje jogosult arra, hogy a kérdéses alkatrészeket hivatalos Toyota márkaszervizben kijavíttassa vagy kicseréltesse.

### Milyen alkatrészekre vonatkozik?

A Toyota Proace extra garancia az autó szinte összes részegységére fedezetet nyújt, kivéve a kopó-forgó alkatrészeket, a fényezést, a belső kárpitot, illetve azokat az alkatrészeket, amelyeknek – a periodikus karbantartások során – rendszeres cseréje vagy tisztítása szükséges.

### Milyen követelményeknek kell megfelelni a Toyota Proace Extra garancia által biztosított védelem fenntartásához?

- A Toyota szervizkönyvben előírt időszakos karbantartási munkákat maradéktalanul el kell végeztetni, amelyre a hivatalos Toyota márkaszervizek rendelkezésre állnak.
- A kilométerszámláló bárminemű átalakítása, kijelzett értékének módosítása a garanciális jogok megszűnését vonja maga után. A kilométerszámláló meghibásodását, valamint cseréjét az aktuális óraállással együtt haladéktalanul be kell jelenteni egy Toyota márkaszervizben.
- Mindenfajta javítási és karbantartási munka csak a márkaszervizben vásárolt üzemi folyadékok és eredeti Toyota alkatrészek vagy azokkal megegyező minőségű anyagok és alkatrészek felhasználásával végezhető el a gépkocsin.
- Figyelembe kell venni és betartani a gépkocsi használatára vonatkozó, a felhasználói kézikönyvben leírt gyártói utasításokat.

### Garanciális igények intézése

Meghibásodás vagy rendellenes működés esetén, kapcsolatba kell lépni egy hivatalos Toyota márkaszervizzel. A garancia hatálya alá eső alkatrészeket díjtalanul javítják vagy cserélik.

A Toyota Proace Extra garancia részleteiről a Toyota márkakereskedésekben és a vonatkozó tájékoztató füzetben talál részletes információt.

## A Toyota Proace Extra garancia előnyei:

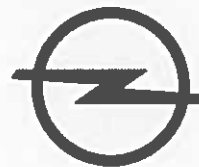
- Biztonságot nyújt a váratlan meghibásodások esetére.
- Akár 1 millió kilométeres futásteljesítményig érvényes, a gépkocsi 5 éves koráig.
- Minden javítás eredeti alkatrészekkel, a gyári előírásoknak megfelelően történik.
- Minden garanciális igényt szakképzett munkatársak kezelnek.

**Önnek csak a munkájára kell figyelnie – a többit pedig nyugodtan bízva ránk!  
Ha autója meghibásodik, kérjük, lépjen kapcsolatba helyi Toyota márkakereskedőjével!**



# Opel Wallis

1106 Budapest, Kerepesi út 85.  
Telefon: 260-7777 Telefax: 260-9138  
Email: info@opelwallis.hu



## ÁRAJÁNLAT (28509)

☛ **Próbálja ki tesztvezetés során az Ön által választott gépjárműnek leginkább megfelelő tesztautótnkat!**

A gépkocsi vásárlás jellemzően az ingatlan után a második legkomolyabb pénzügyi döntés egy háztartás számára. Éppen ezért megéri az időt és energiát az Ön számára legmegfelelőbb termék kiválasztása. Márkakereskedésünk nagy hangsúlyt fektet a szakszerű és személyre szabott tájékoztatásra, melynek igen fontos eleme az Ön által megvásárolni kívánt gépkocsi kipróbálása. Kérjük, hogy éljen a tesztvezetés lehetőségével!

### Vevő

Név: OLÁH KLÁRA  
Cím: X X, X UTCA X

Telefon: 36303055043, 36303055043  
Email: polgarmester@kartal.hu

### Modell

PEL COMBO VAN L2H1 INCREASED 1,3 DIESEL (66 KW / 90 LE) MT5 5 191 324

Listaár összesen:

5 191 324

### Utólag beszerelt kiegészítők

|   |         |
|---|---------|
| Állítható magasságú vezetőülés kar- és deréktámasszal | 31 000  |
| Forgatható, osztott válaszfal (FlexCargo, rács)       | 17 000  |
| Helyi csomag (4)                                      | 229 000 |
| Lehajtható első utasülés                              | 16 000  |
| PVC borítás a raktérben                               | 15 000  |

Extrákkal növelt bruttó listaár:

5 499 324

-1 439 324

Vételár összesen:

(Bruttó) 4 060 000  
Deviza: HUF

Megjegyzés: Átírás költsége: 80.000.- Ft! 2+2 év garancia! Szállítási idő: raktárról azonnal  
Az árajánlat érvényessége: készlet erejéig (1 db)

### Kiemelt szervizkedvezmények már a kezdetektől:

A nálunk vásárolt új gépjárművek esetén 10% kedvezményt biztosítunk a későbbi szervizmunkákból.

Budapest, 2018.05.30.

## Combo alapfelszereltségek:

### **Essentia:**

Elektromos szervokormány, Dőlésszögben és hosszban állítható kormányoszlop, Vezetőülés állítható háttámlával, Elektromos ablakemelők elől, Központi ajtózárs, Vezető- és első utasoldali légzsákok, ABS EBD-vel, Fedélzeti számítógép, 12 V-os elektromos csatlakozó a műszerfalon, Gumiabroncs-javító készlet, 2 oldalsó tolóajtó

### **ENJOY:**

Essentia+ Ülészékek szürke vagy piros színben, Műszerfal fekete vagy hamuszürke színben, Távirányítású központi ajtózárs, 12 V-os elektromos csatlakozók a műszerfalon és a raktérben, Csomagtérfedő roló, Keréksapkák

### **COSMO:**

Enjoy + Ülészékek dió vagy kék színben, Műszerfal bézs vagy fekete színben, Első és hátsó lökhárítók a karosszéria színében, Elektromos külső visszapillantó tükrök a karosszéria színében, Elektromos ablakemelők elől és hátul, Oldallégzsákok elől, Kihúzható csomagtérfedő, 4 irányban állítható vezetőülés, Külső hőmérséklet kijelző

## Az ajánlatban szereplő csomagok részletezése:

Amennyiben további kérdésekben segítségére lehetek, forduljon hozzám bizalommal!

RÉTI GÁBOR  
30/687-0424,

# DACIA GÉPKOCSI ALAPFELSZERELTSÉG



## JÁRMŰ

---

Márka: **dacia**  
Verzió: **Ambiance 1,5dCi 90LE**

Modell: **DOKKER Van**  
Tarifa szám: **4429**

### Külső megjelenés

---

Dacia márkajelzés  
Oldalsó irányjelzők  
15" ARACAJU dísztárcsa  
Lökhárítók fényezés nélkül  
Nem fényezett külső visszapillantó tükrök  
Pótkerék  
15" acél keréktrácsa  
Normál (nem színezett) kerék

### Belső tér, ülések

---

Ambiance kárpitozás

### Professzionális felszereltségek

---

Rögzítőgyűrűk a rakodótérben  
180 fokban nyíló lemezelt hátsó ajtó  
Megnövelt teherbírás  
Üveges lemez elválasztófal  
Jobboldali lemez tolóajtó  
Rakodópole a vezető fölött  
12V-os csatlakozó  
Lemez oldalfal a bal tolóajtó helyén

### Aktív biztonság

---

Vezetőoldali légszák  
Blokkolásgátló  
Vészfékrásegítő berendezés  
Nappali menetfény  
Magasságban állítható biztonsági öv  
Biztonsági öv bekapcsolására figyelmeztető jelzés a vezető oldalán

### Funkcionalitás, vezetési kényelem

---

Mechanikus kulcs  
Színezett üveg  
Fedélzeti számítógép  
Pollenszűrő  
Szervokormány  
Manuális ablakemelő  
Manuálisan állítható külső visszapillantó tükrök  
Sebességváltásra figyelmeztető grafikai jelzés  
Elektromos csomag: Elektromos ablakemelő és visszapillantó tükrök, Távirányítós központizár

### Szellőzés, klíma

---

Manuális klíma

## DACIA GÉPKOCSI ALAPFELSZERELTSÉG



### **Kommunikáció, multimédia, rádiók**

---

Kormányoszlop alól vezérlés

Dacia Plug&Music MP3 rádió Bluetooth-al, USB csatlakozóval, kormány alatti vezérléssel

# ÁRAJÁNLAT

Száma: ARB1800254

Ajánlat kelte: 2018-06-11

Érvényes: 2018-07-11

Ügyintéző: Kovács István

**Szállító:**

Balla Euro Kft  
1117 Budapest Nádorliget u. 5/b.  
Tel: 37 507-230

**Ügyfél:**

Kartal Nagyközség Önkormányzata  
2173 Kartal Baross út 103.  
Tel: (30) 305 5043

Gyártmány: TOYOTA Proace Van Panel NG16 1.6 D-4D 115 6MT L0 4D Panel JB Active Smart Cargo pack 1604  
Hengerűrtartalom: 1.560 cm<sup>3</sup>  
Alvázzám:  
Modell kód:  
Váltó: M/T

Üzemanyag: DÍZEL  
Szin: EZR Silver  
Kárpit: OVFX Black

Tartozékok összesen: Hátsó parkolásegítő rendszer 0.-Ft  
Gépkocsi lista ára 7.617.720.-Ft  
Regisztrációs adó 0.-Ft  
Gépkocsi kedvezményes ára 5.990.000.-Ft

**A feltüntetett árak tartalmazzák az áfa értékét!**

Köszönjük autóink iránti megtisztelő érdeklődését.

**Forgalombahelyezés költségei:**

|                         |        |
|-------------------------|--------|
| Illetek (0-3év 35kW)    | 63.750 |
| Keresz csomag           | 8.900  |
| Műszaki vizsga          | 35.000 |
| Null-revizión költség   | 15.000 |
| Okmányirodai ügyintézés | 3.500  |
| Rendszám díj            | 8.500  |
| Főzskönyv, forgalmi     | 12.365 |
| Üz. ag. töltet          | 3.500  |

150.515 Ft

A fenti tételeket a vételár nem tartalmazza (készpénzben fizetendő)!

A TOYOTA járművekre 3 év VAGY 100.000 km általános műszaki és 12 év átrozdásodási garancia érvényes. A gépjármű vétele után különböző szolgáltatásokkal állunk rendelkezésére (szaktanácsadás, garanciális kérdések, javítások, alkatrész értékesítés).

Büszkek vagyunk arra, hogy a TOYOTA gépjárművek világszerte kiváló minőségükről és megbízhatóságukról ismertek. Szeretnénk, ha erről Ön is meggyőződhetne. Bővebb felvilágosításért forduljon hozzánk bizalommal.

**BALLA EURO Kft.**  
1200 Gyöngyös, Karacsóndi út 11.  
Adószám: 12993133-2-11  
K&H 12400735-305506757-33877000  
Tel: 37 507-230  
Kovács István

Arváltozas eseten az árajánlat érvényét veszti!



TODAY TOMORROW TOYOTA



# ÚJ PROACE VAN



TOYOTA

OLIVASZKA  
HETI FT 11000

| Karosszéria            | Tengelytáv (mm) | Hossz (mm) | Szélesség (mm)      |           | Magasság (mm) | Raklér méretek       |       |               |                |
|------------------------|-----------------|------------|---------------------|-----------|---------------|----------------------|-------|---------------|----------------|
|                        |                 |            | Belsőajtó tükrökkel | Tükrökkel |               | térf. <math>m^3> (*) | Mag.  | Hosszúság (*) | Szélesség (**) |
| Compact (kompakt) L1H1 | 2 925           | 4 609      |                     |           | 1 905-1 945   | 4,6 (5,1)            |       | 2 162 (3 324) |                |
| Mid (közepes) L1H1     | 3 275           | 4 959      | 2 010               | 2 204     | 1 895 - 1 935 | 5,3 (5,8)            | 1 397 | 2 512 (3 674) | 1628 (1258)    |
| Long (hosszú) L2H1     | 3 275           | 5 309      |                     |           | 1 935-1 940   | 6,1 (6,6)            |       | 2 862 (4 026) |                |

(\* Smart Cargo) (\*\* keréktáratlak között)

| Karosszéria | Raklert. (m3) | Méter | Váltó           | Oldóajtó | Raklertajtó | Felszereltség   | Előre felszerelt terhelhetőség (kg) (max) | Ujfélszáma | Katshiki | SFX            | Bruttó kiskerár (Ft)*** | Nettó kiskerár (Ft) | Emelész. EUR06 |       |
|-------------|---------------|-------|-----------------|----------|-------------|-----------------|---|------------|----------|----------------|-------------------------|---------------------|----------------|-------|
| Mid         | L1H1          | 5,8   | 1.6 D-4D 115 LE | MT6      | 1 tolóajtó  | Panel ajtó 180° | Active Smart Cargo pack                   | 920        | 3        | MDZ242L-1BZSPW | JB                      | 7 855 070           | 6 185 094      | EUR06 |

\*\*\* A bruttó kiskereskedelmi ár tartalmazza a 27%-os ÁFA-t, de nem tartalmazza az egyéb illeteket és adókat.

\*\*\*\* A jármű valóságos terhelhetősége függ a felszereltségtől, a beépített tartozékoktól, részletekről kérdezze márkakereskedőjét.

Alap garancia feltételek

**3+2 év vagy 1 millió km garancia, amelyik előbb bekövetkezik.**

További kérdésekkel forduljon ügyfélszolgálatunkhoz, látogassa meg a [www.toyota.hu](http://www.toyota.hu) honlapot.

Fényozási garancia 36 hónap kivéve felépítmény / plató amire 12 hónap

Átírozásodási garancia 72 hónap kivéve felépítmény / plató amire 36 hónap

Az árlista a 2018. április 1-től megrendelt autókra érvényes.

A felszereltségre vonatkozó információk csak tájékoztató jellegűek, a gyártástól függően változhatnak!

Az árak a magyar forint árfolyammozgásának és az ÁFA változástól függően változhatnak.

Az árlistában található kiskereskedelmi ár tartalmazza a jelenleg érvényben lévő vámt.

A Toyota Central Europe Kft. a mindenkori változtatás jogát fenntartja.

|                              |            |
|------------------------------|------------|
| Mésél és Mica fényezés opció |            |
| Nettó ügyfélár               | 100 000 Ft |

|                       |            |
|-----------------------|------------|
| Egyedi fényezés opció |            |
| Bruttó ügyfélár       | 190 500 Ft |
| Nettó ügyfélár        | 150 000 Ft |



**LIVE (alapszereltség)**

|  |  |
|--|--|
| <b>VÁLASZTÉK</b>   |  |
| Compact (tengelytáv: 2 925 mm, hossz: 4 609 mm, rak térf.: 4,6 m <sup>3</sup> )  | 1 6 D 95 LE Terhelhetőség 910 kg   |
| Mid (tengelytáv: 3 275 mm, hossz: 4 959 mm, rak térf.: 5,3 m <sup>3</sup> )  | 1 6 D 95 LE Terhelhetőség 922 kg   |
| <b>KEREKEK és GUMIABRONCS</b>  |  |
| 15" lemezfélni porvédő kúpakkal<br>215/65 R16 gumiacroncs  | Tejes méretű pótkarék<br>Emelő és kerékkulcs   |
| <b>AUDIÓ és KIJELEZŐ</b>   |  |
| Rádió előkészítés<br>Egytónusú LCD kijelző a műszerfalban  | 2 hangszóró<br>Antenna   |
| <b>BIZTONSÁG - Aktív biztonság</b>   |  |
| ABS - Bockolásgátló<br>BA - Vészfékasszisztens<br>EBD - Elektromos fékerő osztás   | VSC - menetstabilizáló rendszer kúpcörgésgátlóval<br>HAC - Emelkedőn indulást segítő rendszer  |
| <b>BIZTONSÁG - Passzív biztonság</b>   |  |
| Vezető és utas oldalon SRS égzsák<br>3 pontos SRS automata övek övfeszítővel overdrátárhozval<br>B ztonság óv bekapcsolására figyelmeztető jelzés                              | 3 darab fejlámpa az üléseken<br>B ztonság óv magasság állítása alól a szélső üléseken  |
| <b>BIZTONSÁG - Vagyon blztonság</b>  |  |
| Elektromos központzár kulcs működtetésű<br>2db egyszerű kulcs  | Indításgátló   |
| <b>KAROSSZÉRIA</b>   |  |
| Lokháritó színe előlthatul fekete (műanyag alapszín)<br>Ajtókilincsek színe fekete (műanyag alapszín)<br>Jobb oldal toldóját - raktár  | Csomagtérajtó 180°-ban oldalra nyíló lemezet (SFX, AA)<br>Csomagtérajtó, 180°-ban oldalra nyíló üveges ablaktörővel és páramentesítővel (SFX, EM)  |
| <b>VILÁGÍTÁS és TÜKRÖK</b>   |  |
| Halogén fényszórók<br>Nappali menetfény izzólámpás<br>Külső tükrök kézi állításúak   | Abiaktörő kapcsolása kézi<br>3 féklámpa a csomagterajtó felső részén<br>Hátud kódlámpa   |
| <b>BELTÉR - KÉNYELEM</b>   |  |
| Műanyag kormánykerék<br>Szervokormány<br>Kormánykerék hossz- és magasságállítással<br>Tempomat sebességátaróval<br>12V-os csatlakozó a műszerfalban<br>Zárt felső kesztyutartó | Nyitott tároló a műszerfal tetején<br>Elválasztófal teljesen lemez (ld részletes listát)<br>Elválasztófal ablakos üveges raktérajtóhoz (ld részletes listát)<br>Belső rászapillanótükrő üveges raktérajtóhoz (ld részletes listát)<br>Az utastérpadló burkolata műanyag<br>Gumi szőnyeg elől |
| <b>BELTÉR - ÜLÉSEK</b>   |  |
| Önálló vezetőlülés<br>Vezetőlülés kartámaszzal   | Utastér és ketaszemélyes ülőpad<br>Ülésbicentis világosszürke szövet   |
| <b>ABLAKOK és SZÉLVÉDŐK</b>  |  |
| Arcszűrő sisó szélvédő   | Eli elektromos ablakemelők   |

**ACTIVE (Live szereltségen felül)**

|   |   |
|---|---|
| <b>VÁLASZTÉK</b>  |   |
| Compact (tengelytáv: 2 925 mm, hossz: 4 609 mm, rak térf.: 4,6 m <sup>3</sup> )   | 1 6 D 95 LE Terhelhetőség 910 kg<br>1 6 D 115 LE Terhelhetőség 909 kg   |
| Mid (tengelytáv: 3 275 mm, hossz: 4 959 mm, rak térf.: 5,3 m <sup>3</sup> )   | 1 6 D 95 LE Terhelhetőség 922 kg<br>1 6 D 115 LE Terhelhetőség 920 kg<br>2 0 D 120 LE Terhelhetőség 1 288 kg  |
| Long (tengelytáv: 3 275 mm, hossz: 5 309 mm, rak térf.: 6,1 m <sup>3</sup> )  | 2 0 D 120 LE Terhelhetőség 1 243 kg   |
| <b>SZERELTSÉG</b>   |   |
| Légkondicionáló (A/C) manuális állítású<br>Fehér és szürke árnyalatú kijelző monokróm<br>Rádió, kormánytávirányítóval, Bluetooth és USB csatlakozóval<br>2 hangszóró és 2 magassugárzó<br>Kesztyutartó világítás<br>12V-os csatlakozó a kesztyutartóban<br>Vezetőlülés magasságállításai<br>Vezetőlülés állítható deréktámasz<br>Ülésprítás szürke szövet PVC kombináció<br>Tároló az utastülés alatt | Távírányító központzár<br>1db távirányítás és 1 db hágyománycs kulcs<br>Első elektromos ablakemelők automata funkcióval<br>Külső tükrök elektromos állítása<br>Külső tükrök fűtöttak<br>Elválasztófal teljesen lemez (ld részletes listát)<br>Csomagtérajtó 180°-ban oldalra nyíló lemezet<br>Elválasztófal ablakos üveges raktérajtóhoz (ld részletes listát) opció<br>Belső rászapillanótükrő üveges raktérajtóhoz (ld részletes listát) opció<br>Csomagtérajtó 180°-ban oldalra nyíló üveges abiaktörővel és páramentesítővel (ld részletes listát) opció<br>Belső oldaltárhozó 2 0 D Kúcecs és Hosszú (ld részletes listát) opció |

**ACTIVE SMART CARGO PACK (Active szereltségen felül)**

|   |   |
|---|---|
| <b>VÁLASZTÉK</b>  |   |
| Compact (tengelytáv: 2 925 mm, hossz: 4 609 mm, rak térf.: 5,1 m <sup>3</sup> )   | 1 6 D 95 LE Terhelhetőség 910 kg<br>1 6 D 115 LE Terhelhetőség 909 kg   |
| Mid (tengelytáv: 3 275 mm, hossz: 4 959 mm, rak térf.: 5,3 m <sup>3</sup> )   | 1 6 D 95 LE Terhelhetőség 922 kg<br>1 6 D 115 LE Terhelhetőség 920 kg<br>2 0 D 120 LE Terhelhetőség 1 288 kg  |
| Long (tengelytáv: 3 275 mm, hossz: 5 309 mm, rak térf.: 6,6 m <sup>3</sup> )  | 2 0 D 120 LE Terhelhetőség 1 243 kg   |
| <b>SZERELTSÉG</b>   |   |
| Utastér-ülőpad ModuWork, elforgatható asztallal<br>Szélső utastülés felhajtható, meghosszabbítható raktár<br>Zárt tároló a műszerfal felső részén<br>12V-os csatlakozó a hátsó részén | Elválasztófal ablakos alsó részén nyitható fedéllel Smart Cargo rendszerrel<br>Külső fényszórók a kőráncok mögött<br>Akusztikus szélvédő - fotoburkolatú elöl hangszórókkal |

Az aklista a 2018. április 14-ét megelőző autókra érvényes.  
A felszereltségre vonatkozó információk csak tájékoztató jellegűek a gyártástól függően változhatnak.  
Az árak a magyar forint árfolyammozgásának és az ÁFA változásai egyszámú adó változásai függvényében változhatnak.  
Az árlistában található csomagcsomagok ár tartalmazza a 10 évnél hosszabb érvényben lévő garanciát.  
A Toyota Central Europe Kft. mindenkor felelős az árakért.

**EGYÉB RENDELHETŐ TARTOZÉK CSOMAGOK**

|  |                    |                   |
|--|--------------------|-------------------|
| <b>Hátsó parkolásegítő rendszer - emailles rendelés</b><br>Vezérlő elektronika, szenzor szett (fényezett), kikapcsoló gomb   | nettó 68 000 Ft    | bruttó 86 000 Ft  |
| <b>Vonóhorog csomag - PZCARAPROACE</b><br>Fix vonóhorog 13 pólusú kábelköteggel  | nettó 136 000 Ft   | bruttó 173 000 Ft |
| <b>Raktérpadió-borítás csomag L0 - PZPRORAKL0</b><br>Csuszásmentes padlóburkolat ( 12 mm-es), kerékjáratú iv borítás   | nettó 149 000 Ft   | bruttó 190 000 Ft |
| <b>Raktérpadió-borítás csomag L1 - PZPRORAKL1</b><br>Csuszásmentes padlóburkolat ( 12 mm-es), kerékjáratú iv borítás   | nettó 152 000 Ft   | bruttó 194 000 Ft |
| <b>Raktérpadió-borítás csomag L2 - PZPRORAKL2</b><br>Csuszásmentes padlóburkolat ( 12 mm-es), kerékjáratú iv borítás   | nettó 169 000 Ft   | bruttó 215 000 Ft |
| <b>GPS alapú védelmi csomag - GPSMETATRAK</b><br>Vezeték nélküli blokkolás + riasztó modul, 1 db közellátókártyás azonosító META M03 riasztó<br>( *Az éves felügyeleti díjakat a feltüntetett árak nem tartalmazzák. Ezzel kapcsolatban érdeklődjön a márkaszervízben !) | nettó 115 000 Ft * | bruttó 147 000 Ft |
| <b>"TOYOTA PROTECT LONGLIFE - ALLOY" - 0887380010</b><br>Nanotechnológiás védőbevonat az alufelnyak tartós védelmére   | nettó 13 000 Ft    | bruttó 17 000 Ft  |
| <b>"TOYOTA PROTECT LONGLIFE - BODY" - PZ41ABP00180</b><br>Nanotechnológiás védőbevonat a karosszéria tartós védelmére  | nettó 36 000 Ft    | bruttó 46 000 Ft  |

Megjegyzés: a fenti árak tartalmazzák a felszerelési munkadíjat és az áfát.

**ÁRAJÁNLAT**  
**DACIA ÚJ GÉPKOCSI ÁRAJÁNLAT**

**Ajánlat sorszáma:**  
**AJ18/00683-1**



Ügyfél név: Kartal Nagyközség Önkormányzata  
Telefonszám: +36303055043  
E-mail cím: polgarmeste@kartal.hu

**Békési-Fót Kft.**  
2151 Fót, Móricz Zsigmond út 41  
Tel.: +3627358270

Értékesítési tanácsadó: Lévai Gergely  
Telefonszám: +36703694238  
E-mail cím: levai.gergely@bekesi.hu

Modell: **DOKKER Van**  
Verzió: **Ambiance 1,5dCi 90LE**  
Belső harmónia: **Sötétszürke-világosszürke belső harmóni**  
Szín: **Jégfehér**  
Emissziós érték: **CO2 (g/km): 108**  
Hengerűrtartalom (cm<sup>3</sup>): **1461**  
Üzemanyag: **Dízel**  
kW (LE) ford./percen: **66 (90) 4000**



**Listaár**  
**Opciók**

- 67F CDVOL1 - Kormányoszlop alól vezérlés
- 67F RD28F - Dacia Plug&Music MP3 rádió Bluetooth-al, USB csatl
- 67F FIPOU - Pollenzűrő
- 67F CA - Manuális klíma
- 67F PKELO2 - Elektromos csomag: Elektromos ablakemelők és vissz

**Kiegészítők**

- 67F HARM01 - Sötétszürke-világosszürke belső harmónia
- 67F DRAP02 - Ambiance kárpitozás
- OV369 - Jégfehér

**Opciókkal/kiegészítőkkal növelt ár**

|  | <b>Nettó</b>     | <b>ÁFA</b>     | <b>Bruttó</b>        |
|--|------------------|----------------|----------------------|
|  | 2 729 000        | 736 830        | 3 465 830 HUF        |
|  | 0                | 0              | 0 HUF                |
|  | 50 000           | 13 500         | 63 500 HUF           |
|  | 0                | 0              | 0 HUF                |
|  | 120 000          | 32 400         | 152 400 HUF          |
|  | 40 000           | 10 800         | 50 800 HUF           |
|  | 0                | 0              | 0 HUF                |
|  | 0                | 0              | 0 HUF                |
|  | 0                | 0              | 0 HUF                |
|  | <b>2 939 000</b> | <b>793 530</b> | <b>3 732 530 HUF</b> |

**Forgalomba helyezési költség:**

A forgalomba helyezési költség tartalmazza a gépkocsi műszaki vizsgáztatásának és az átíratásnak az összes költségét.

|  | <b>Nettó</b> | <b>ÁFA</b> | <b>Bruttó</b> |
|--|--------------|------------|---------------|
|  | 82 677       | 22 323     | 105 000 HUF   |

Ajánlat érvényessége: 2018.06.30

Köszönjük autóink iránti megtisztelő érdeklődését!

2018.06.13

Lévai Gergely  
értékesítő  
levai.gergely@bekesi.hu  
+36703694238

**ÁRAJÁNLAT**  
**DACIA ÚJ GÉPKOCSI ÁRAJÁNLAT**

**Ajánlat sorszáma:**  
**AJ18/00684**



Ügyfél név: Kartal Nagyközség Önkormányzata  
Telefonszám: +36303055043  
E-mail cím: polgarmeste@kartal.hu

**Békési-Fót Kft.**  
2151 Fót Mórícz Zsigmond út 41  
Tel.: +3627358270

Értékesítési tanácsadó: Lévai Gergely  
Telefonszám: +36703694238  
E-mail cím: levai.gergely@bekesi.hu

Modell: **DOKKER Van**  
Verzió: **Ambiance 1,5dCi 75LE**  
Belső harmónia: **Sötétszürke-világosszürke belső harmóni**  
Szín: **Jégfehér**  
Emissziós érték: **CO2 (g/km): 108**  
Hengerűrtartalom (cm<sup>3</sup>): **1461**  
Üzemanyag: **Dízel**  
kW (LE) ford /percen: **55 (75) 4000**



|   | Nettó            | ÁFA            | Bruttó               |
|---|------------------|----------------|----------------------|
| <b>Listaár</b>  | 2 579 000        | 696 330        | 3 275 330 HUF        |
| <b>Opciók</b>   |                  |                |                      |
| • 67F CDVOL1 - Kormányoszlop alól vezérlés                        | 0                | 0              | 0 HUF                |
| • 67F RD28F - Dacia Plug&Music MP3 rádió Bluetooth-al, USB csatl  | 50 000           | 13 500         | 63 500 HUF           |
| • 67F FIPOU - Pollenszűrő   | 0                | 0              | 0 HUF                |
| • 67F CA - Manuális klíma   | 120 000          | 32 400         | 152 400 HUF          |
| • 67F SRTP01 - SRTP01   | 0                | 0              | 0 HUF                |
| • 67F EV4GA1 - EV4GA1   | 0                | 0              | 0 HUF                |
| • 67F PKELO2 - Elektromos csomag: Elektromos ablakemelők és vissz | 40 000           | 10 800         | 50 800 HUF           |
| <b>Kiegészítők</b>  |                  |                |                      |
| • 67F HARM01 - Sötétszürke-világosszürke belső harmónia           | 0                | 0              | 0 HUF                |
| • 67F DRAP02 - Ambiance kárpitozás                                | 0                | 0              | 0 HUF                |
| • OV369 - Jégfehér  | 0                | 0              | 0 HUF                |
| <b>Opciókkal/kiegészítőkkal növelt ár</b>                         | <b>2 789 000</b> | <b>753 030</b> | <b>3 542 030 HUF</b> |

|   | Nettó  | ÁFA    | Bruttó      |
|---|--------|--------|-------------|
| <b>Forgalomba helyezési költség:</b>  |        |        |             |
| A forgalomba helyezési költség tartalmazza a gépkocsi műszaki vizsgáztatásának és az átíratásnak az összes költségét. | 82 677 | 22 323 | 105 000 HUF |

Ajánlat érvényessége: 2018.06.30

Köszönjük autóink iránti megtisztelő érdeklődésüket!

2018.06.13

Lévai Gergely  
értékesítő  
levai.gergely@bekesi.hu  
+36703694238

**ÁRAJÁNLAT**  
**DACIA ÚJ GÉPKOCSI ÁRAJÁNLAT**

**Ajánlat sorszáma:**  
**AJ18/00685**



Ügyfél név: Kartal Nagyközség Önkormányzata  
Telefonszám: +36303055043  
E-mail cím: polgarmeste@kartal.hu

**Békési-Fót Kft.**  
2151 Fót, Móricz Zsigmond út 41  
Tel: +3627358270

Értékesítési tanácsadó: Lévai Gergely  
Telefonszám: +36703694238  
E-mail cím: levai.gergely@bekesi.hu

Modell: **DOKKER Van**  
Verzió: **Ambiance 1,6 102LE**  
Belső harmónia: **Sötétszürke-világosszürke belső harmóni**  
Szín: **Jégfehér**  
Emissziós érték: **CO2 (g/km): NC**  
Hengerűrtartalom (cm<sup>3</sup>): **0**  
Üzemanyag: **Benzines**  
kW (LE) ford./percen: **nincs adat**



|   |   | <b>Nettó</b>     | <b>ÁFA</b>     | <b>Bruttó</b>        |
|---|---|------------------|----------------|----------------------|
| <b>Listaár</b>                            |   | 2 199 000        | 593 730        | 2 792 730 HUF        |
| <b>Opciók</b>                             | <ul style="list-style-type: none"><li>• 67F PKCL10 - Manuális klímaberendezés polenzűrővel</li><li>• 67F RD28F - Dacia Plug&amp;Music MP3 rádió Bluetooth-al, USB csatl</li><li>• 67F PKELO2 - Elektromos csomag Elektromos ablakemelők és vissz</li><li>• 67F CDVOL1 - Kormányoszlop alól vezérlés</li></ul> | 120 000          | 32 400         | 152 400 HUF          |
|   |   | 50 000           | 13 500         | 63 500 HUF           |
|   |   | 40 000           | 10 800         | 50 800 HUF           |
| <b>Kiegészítők</b>                        | <ul style="list-style-type: none"><li>• 67F HARM01 - Sötétszürke-világosszürke belső harmónia</li><li>• 67F DRAP02 - Ambiance kárpitozás</li><li>• OV369 - Jégfehér</li></ul>   | 0                | 0              | 0 HUF                |
|   |   | 0                | 0              | 0 HUF                |
|   |   | 0                | 0              | 0 HUF                |
| <b>Opciókkal/kiegészítőkkal növelt ár</b> |   | <b>2 409 000</b> | <b>650 430</b> | <b>3 059 430 HUF</b> |

|  | <b>Nettó</b> | <b>ÁFA</b> | <b>Bruttó</b> |
|--|--------------|------------|---------------|
| <b>Forgalomba helyezési költség:</b><br>A forgalomba helyezési költség tartalmazza a gépkocsi műszaki vizsgáztatásának és az átíratásnak az összes költségét | 82 677       | 22 323     | 105 000 HUF   |

Ajánlat érvényessége: 2018.06.30

Köszönjük autónk iránti megismerő érdeklődését!

2018.06.13

Lévai Gergely  
értékesítő  
levai.gergely@bekesi.hu  
+36703694238