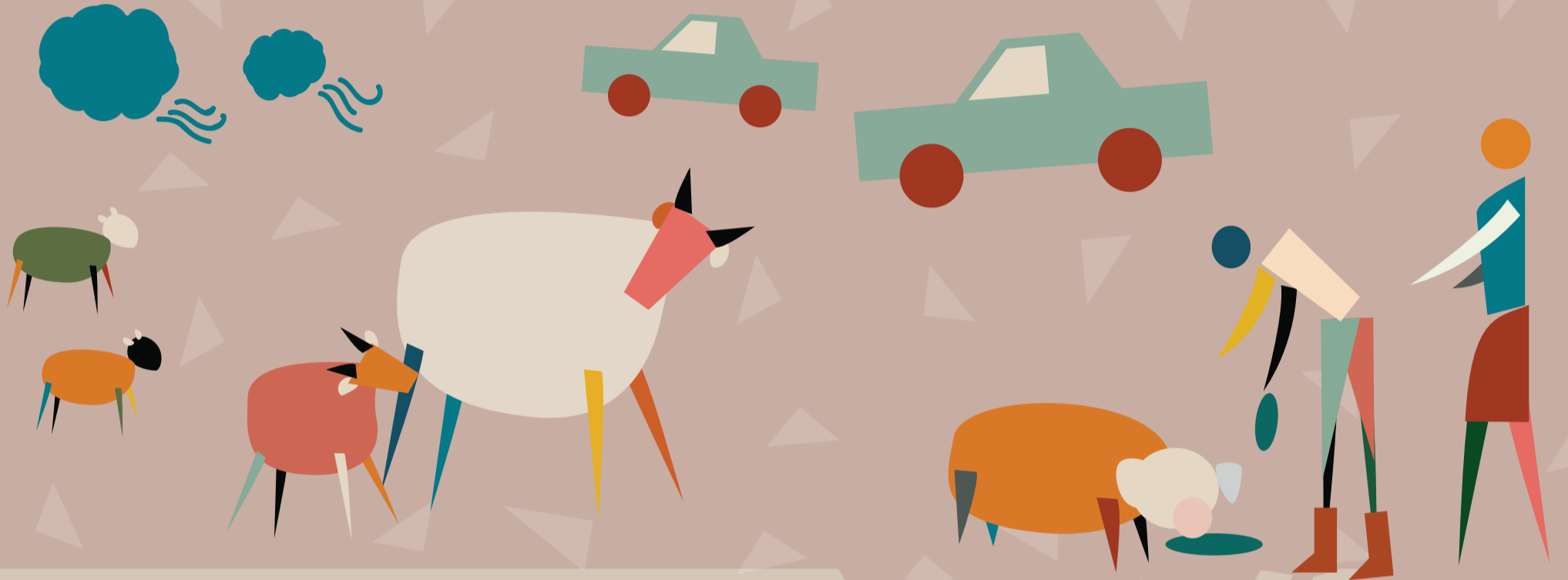




RAGADÓS SZÁJ- ÉS KÖRÖMFÁJÁS

HOGYAN TERJED?

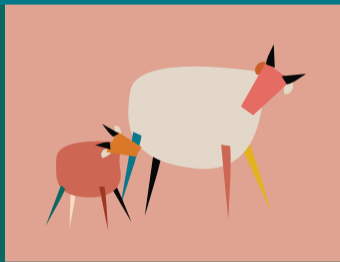


Ha felmerül a ragadós száj- és körömfájás gyanúja, a lehető leghamarabb értesítse a helyi hatóságot vagy az állatorvost.

ÁTVITELI UTAK



Legyen óvatos



Az állatok közötti közvetlen érintkezés

A legfontosabb átviteli út.



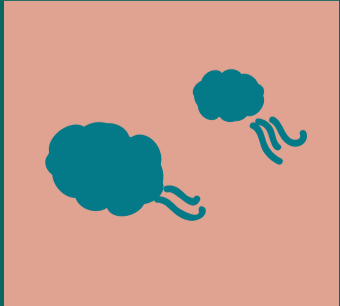
Állati termékek

A második legfontosabb átviteli út a fertőzött állati termékek lenyelése. Pl. etetés emberi élelmiszer-hulladékkal vagy kezeletlen tej adása fiatal állatoknak.



Mechanikai átvitel

Egyéb átviteli utak lehetnek: a virionok mechanikai átvitele élettelen tárgyakon, például lábbelin, ruházaton, állatorvosi műszereken vagy járműveken.



Szél.

A széllel történő átvitel nem gyakori, de lehetséges, különösen akkor, ha nagy sertéstelepek vannak a közelben, valamint bizonyos időjárási viszonyok között. A hűvös hőmérsékleti viszonyok és a magasabb páratartalom kedvez a vírus széllel való terjedésének.

